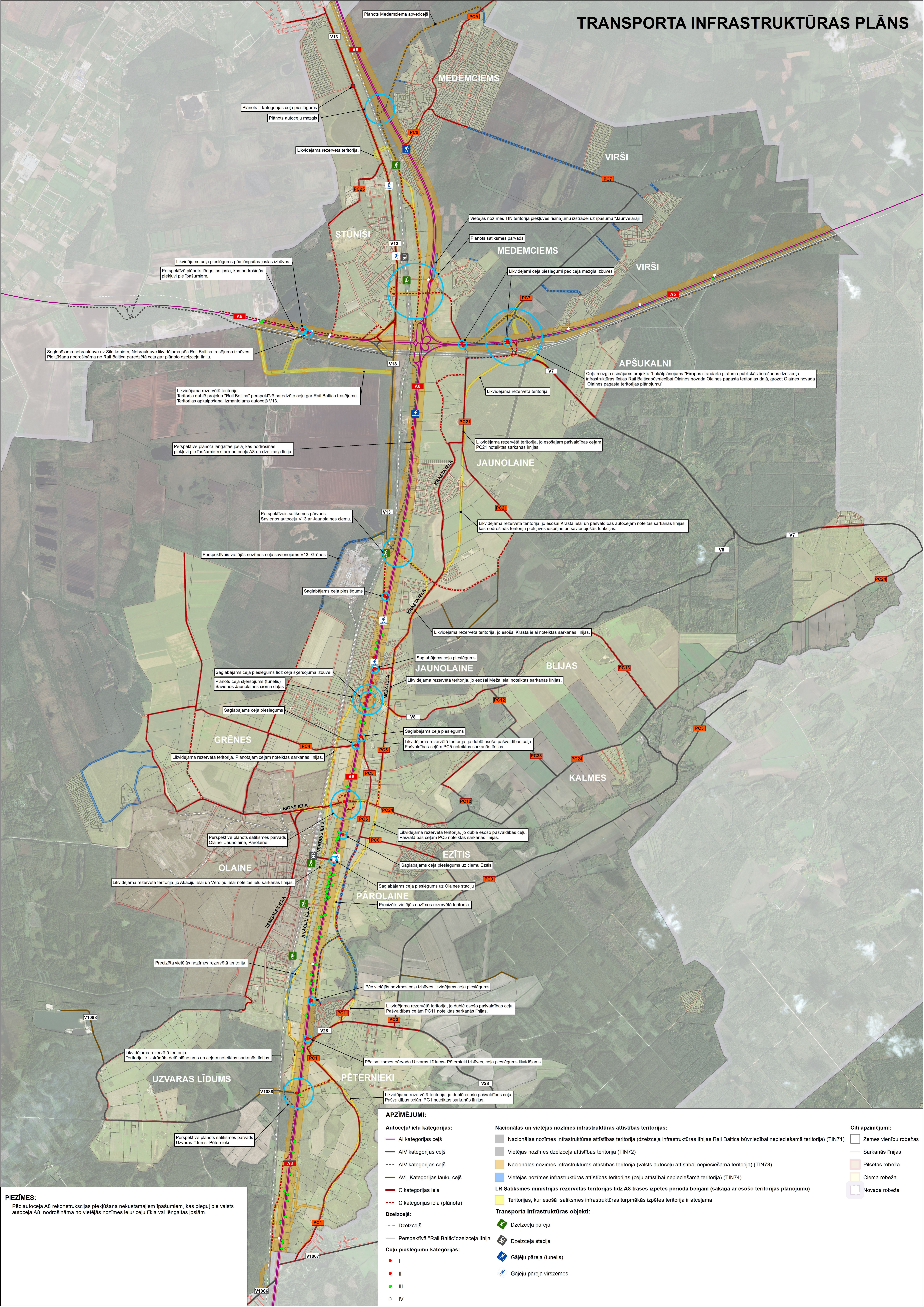


TRANSPORTA INFRASTRUKTŪRAS PLĀNS



APZĪMĒJUMI:

- Autoceļu/ ielu kategorijas:**
 - AI kategorijas ceļš
 - AIV kategorijas ceļš
 - AIV kategorijas ceļš
 - AVI_Kategorijas lauku ceļš
 - C kategorijas iela
 - C kategorijas iela (plānota)
- Dzelzceļš:**
 - Dzelzceļš
 - Perspektīvā "Rail Baltic" dzelzceļa līnija
- Ceļu pieslēgumu kategorijas:**
 - I
 - II
 - III
 - IV
- Nacionālas un vietējās nozīmes infrastruktūras attīstības teritorijas:**
 - Nacionālas nozīmes infrastruktūras attīstības teritorija (dzelzceļa infrastruktūras līnijas Rail Baltica būvniecībai nepieciešamā teritorija) (TIN71)
 - Vietējās nozīmes dzelzceļa attīstības teritorija (TIN72)
 - Nacionālas nozīmes infrastruktūras attīstības teritorija (valsts autoceļu attīstībai nepieciešamā teritorija) (TIN73)
 - Vietējās nozīmes infrastruktūras attīstības teritorijas (ceļu attīstībai nepieciešamā teritorija) (TIN74)
- LR Satiksmes ministrijas rezervētās teritorijas līdz A8 trases izpētes perioda beigām (sakaņā ar esošo teritorijas plānojumu)**
 - Teritorijas, kur esošā satiksmes infrastruktūras turpmākās izpētes teritorija ir atceļama
- Transporta infrastruktūras objekti:**
 - Dzelzceļa pāreja
 - Dzelzceļa stacija
 - Gājēju pāreja (tunelis)
 - Gājēju pāreja virszemes
- Citi apzīmējumi:**
 - Zemes vienību robežas
 - Sarkanās līnijas
 - Pilsētas robeža
 - Ciema robeža
 - Novada robeža

PIEZĪMES:
Pēc autoceļa A8 rekonstrukcijas piekļūšana nekustamajam īpašumam, kas pieguļ pie valsts autoceļa A8, nodrošināma no vietējās nozīmes ielu/ ceļu tīkla vai lēngaitas joslām.