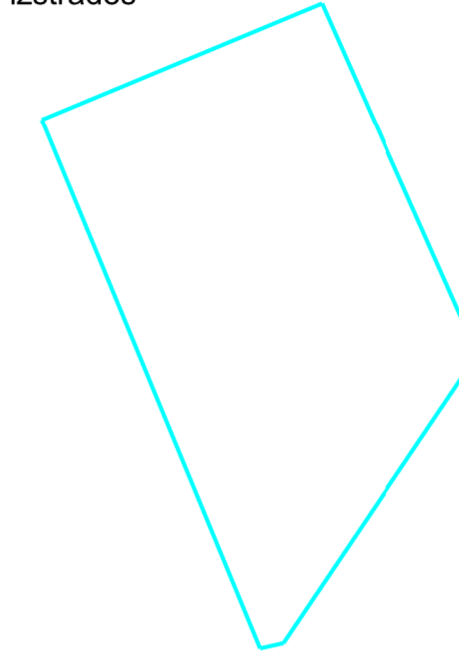
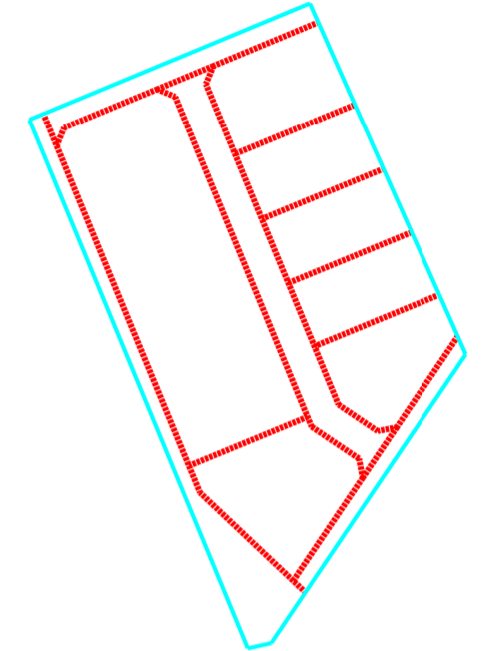


Esošās zemes vienības	
Kadastra apzīmējums	Platība
80760120027	1.97 ha
Kopā	1.97 ha

Projektētās teritorijas shēma pirms zemes ierīcības projekta izstrādes



Projektētās teritorijas shēma pēc zemes ierīcības projekta izstrādes

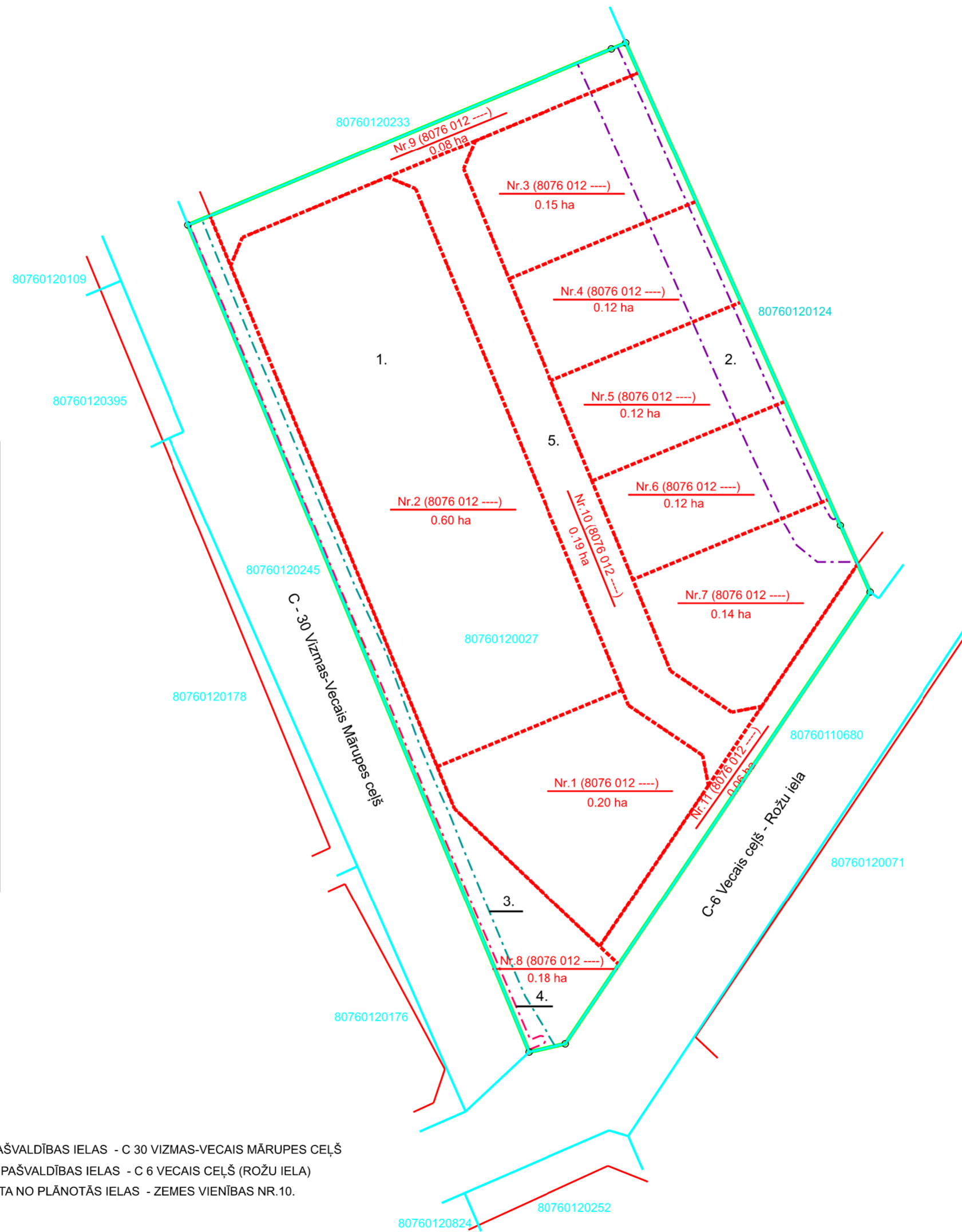


Projektētās zemes vienības			Apgrūtinājumi		
Nr.	Kadastra apzīmējums	Platības no esošās zemes vienības	Platība*	Kārtas Nr.	Klasifikācijas kods
1.	8076007----	80760120027 - 0.20 ha	0.20 ha	1	7312070202
2.	8076007----	80760120027 - 0.60 ha	0.60 ha	1	7312070202
3.	8076007----	80760120027 - 0.15 ha	0.15 ha	1	7312070202
				2	7311070100
4.	8076007----	80760120027 - 0.12 ha	0.12 ha	1	7312070202
				2	7311070100
5.	8076007----	80760120027 - 0.12 ha	0.12 ha	1	7312070202
				2	7311070100
6.	8076007----	80760120027 - 0.12 ha	0.12 ha	1	7312070202
				2	7311070100
7.	8076007----	80760120027 - 0.14 ha	0.14 ha	1	7312070202
				2	7311070100
8.	8076007----	80760120027 - 0.18 ha	0.18 ha	1	7312070202
				3	7312010201
				4	7312080101
				5	7312030100
				1	7312070202
9.	8076007----	80760120027 - 0.08 ha	0.08 ha	2	7311070100
				5	7312030100
				1	7312070202
				5	7312030100
				1	7312070202
10.	8076007----	80760120027 - 0.19 ha	0.19 ha	5	7312030100
				1	7312070202
				5	7312030100
				1	7312070202
				5	7312030100
11.	8076007----	80760120027 - 0.06 ha	0.06 ha	1	7312070202
				5	7312030100
				1	7312070202
				5	7312030100
				1	7312070202
KOPĀ:			1.97 ha		

*Projektēto zemes vienību platības uzmērot var atšķirties platību noapaļošanas dēļ.

PIEZĪMES:

1. PIEKĻŪŠANA PROJEKTĒTĀJĀM ZEMES VIENĪBĀM NR. 8 UN NR.9 TIEK NODROŠINĀTA PAŠVALDĪBAS IELAS - C 30 VIZMAS-VECAIS MĀRUPES CEĻŠ
2. PIEKĻŪŠANA PROJEKTĒTĀJĀM ZEMES VIENĪBĀM NR. 10 UN NR.11 TIEK NODROŠINĀTA PAŠVALDĪBAS IELAS - C 6 VECĀIS CEĻŠ (ROŽU IELA)
3. PIEKĻŪŠANA PROJEKTĒTĀJĀM ZEMES VIENĪBĀM NO NR.1 LĪDZ NR.7 TIEK NODROŠINĀTA NO PLĀNOTĀS IELAS - ZEMES VIENĪBAS NR.10.



APZĪMĒJUMI	
80480070042	ESOŠĀS ZEMES VIENĪBAS KADAstra APZĪMĒJUMS
	ESOŠĀS ZEMES VIENĪBAS ROBEŽA AR ROBEŽPUNKTU
	ZEMES IERĪCĪBAS PROJEKTA ROBEŽA
	PROJEKTĒTO ZEMES VIENĪBU ROBEŽAS AR ROBEŽPUNKTU
	PROJEKTĒTĀS ZEMES VIENĪBAS KADAstra APZĪMĒJUMS UN PLATĪBA
	SARKANĀ LĪNIJA
7311041000	ŪDENSNOTEKAS (ŪDENSTEČU REGULĒTA POSMA UN SPECIĀLI RAKTAS GULTNES), KĀRIUZ TĀS ESOŠAS HIDROTEHNISKĀS BŪVES UN IERĪCES EKSPLUATĀCIJAS AIZSARGJOSLAS TERITORIJA LAUKSAIMNIECĪBĀ IZMANTOJAMĀS ZEMES
7312010201	EKSPLUATĀCIJAS AIZSARGJOSLAS TERITORIJA GAR KANALIZĀCIJAS SPIEDVADU, KĀS ATRODAS LĪDZ 2 METRU DZĪLUMAM
7312080101	EKSPLUATĀCIJAS AIZSARGJOSLAS TERITORIJA GAR GĀZESVADU AR SPIEDIENU LĪDZ 0,4 MEGAPASKĀLIEM (kods 7312080101)
7312030100	EKSPLUATĀCIJAS AIZSARGJOSLAS TERITORIJA GAR IELU VAI CEĻU - SARKANĀ LĪNIJA (kods 7312030100)
7312070202	NAVIGĀCIJAS TEHNISKĀ LĪDZEKLĀ AVIĀCIJAS GAISA KUĢU LIDOJUMU DROŠĪBAS NODROŠINĀŠANAI TĀLAS IETEKMES ZONA
Zemes ierīcības projekts (pielikums detālpānojumam) Rožu iela 49, Mārupe, Mārupes novads	
Zemes ierīcības projekta grafiskās daļas mērogs 1:1000 Koordinātu sistēma LKS-92 Mēroga koeficients 0.999601	Kartogrāfiskā materiāla pamatne - Zemes robežu plāns, M 1:2000, mērnieks G.Zilšķis 11.05.2004. Topogrāfiskais plāns, M 1:500 mērnieks J.Grunte 10.07.2024.
Nekustama īpašuma "Jaunkaimiņi" Mārupe, Mārupes nov. īpašnieks SIA "Land Investments"	valdes loceklis Reinis Adamsons
Zemes ierīkotājs Kristīne Brauna	Zemes ierīkotāja sertifikāta Nr. AA0115, pirmreizēji izdots 28.12.2010. ar Nr. BA 196, pagarināts 28.12.2020., derīgs līdz 27.12.2025.