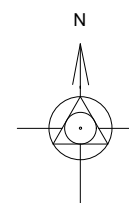
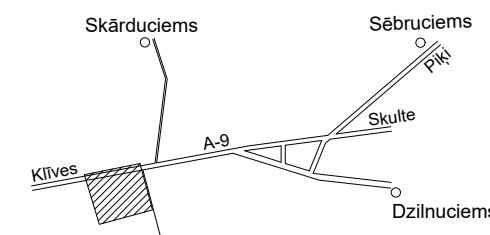
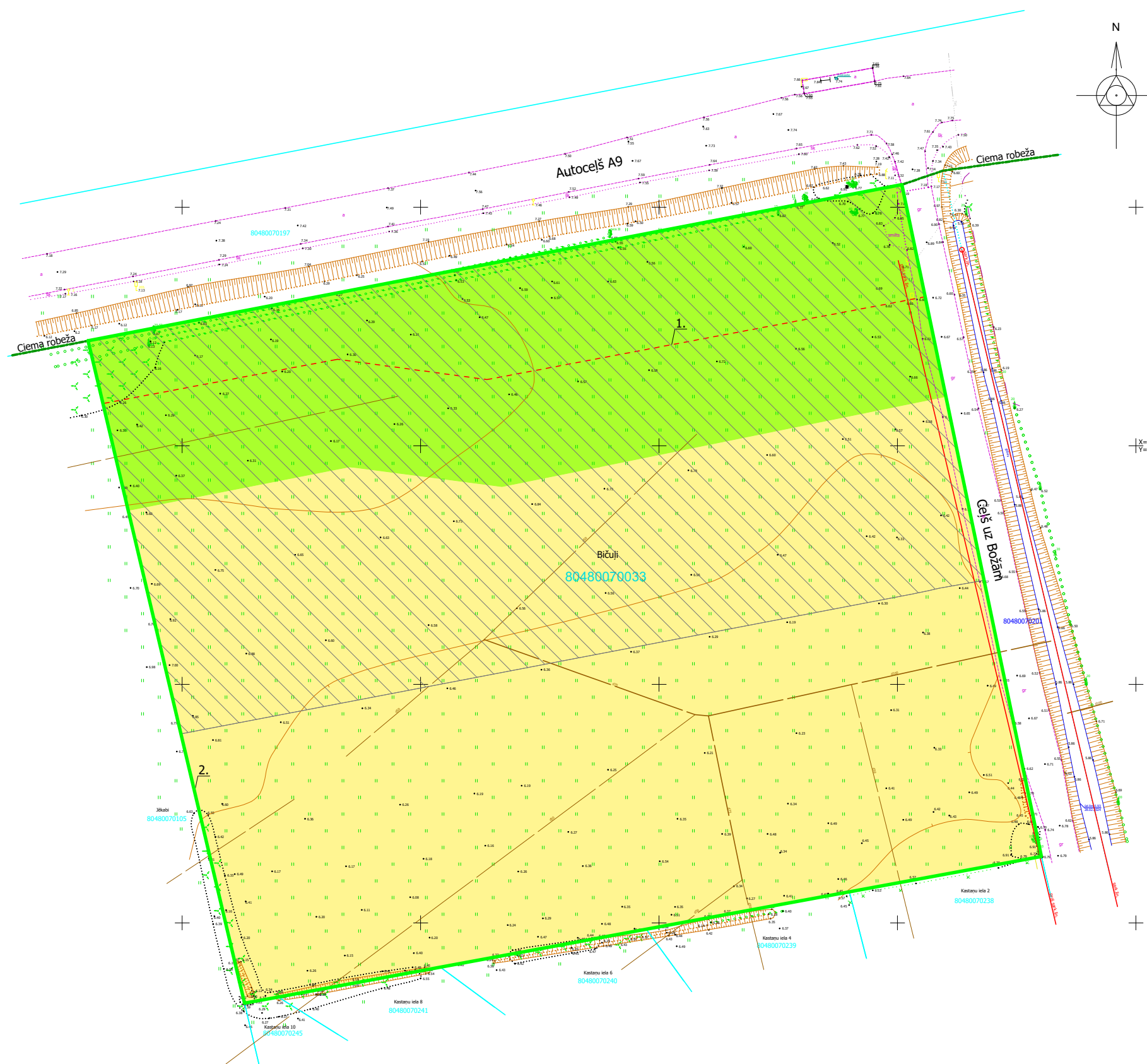


Objekta izvietojuma shēma



X=308550  
Y=491150



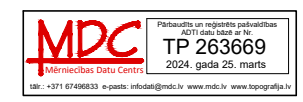
PIEŅĪMES

1. Pazemes inženierkomunikācijas plānā uzliktas saskaņā ar ekspluatējošo organizāciju norādījumiem, kā arī ar to apsekošanu dabā un agrāk izgatavotajiem grafiskajiem dokumentiem.
2. Zemes vienību robežas ir attēlotas atbilstoši zemes kadastrālās uzmērīšanas un vietējā ģeodēziskā tīkla precizitātei un var nesakrist ar situāciju plānā.
3. Topogrāfiskās uzmērīšanas lauku darbi veikti 2024.gada 28.februārī.
4. Topogrāfiskajā plānā attēlotās uzmērītās teritorijas platība ir 3.21ha.
5. Topogrāfiskie apzīmējumi attēloti atbilstoši MK noteikumu Nr.281 1.pielikumam.
6. Ielu sarkanās līnijas attēlotas atbilstoši pašvaldības teritorijas plānojumam.
7. Valsts zemes dienesta izsniegtā kadastra informācija 4087678.edoc (28.02.2024).

APZĪMĒJUMI

	Detālpārplānojuma robeža
	Ierādītas zemes vienības robeža
	Savrupmāju apbūves teritorija (DzS)
	Dabas un apstādījumu teritorija (DA)
	1. 7312030301 - Eksploatacijas aizsargjoslas teritorija gar valsts galvenajiem autoceļiem lauku apvidos
	2. 7312070202 - Navigācijas tehniskā līdzekļa aviācijas gaisa kuģu lidojumu drošības nodrošināšanai tālās ietekmes zona
	TIN7- nacionālās un vietējās nozīmes infrastruktūras attīstības teritorija
	proj.sark.līn. Pašvaldības ADTI datu bāzē norādītā projektētā sarkanā līnija

Esošā zemes vienība	
Kadastra apzīmējums	Platība* (ha)
80480070033	2.4
<b>Kopā</b>	<b>2.4</b>



\*Platība var tikt precizēta pie zemes vienības kadastrālās uzmērīšanas

<p><b>DETĀLPĀNOJUMS</b> "Bičuļi" zemes vienības kadastra apzīmējums 80480070033, Dzīlnuciems, Babītes pag., Mārupes nov.</p>		<p>SIA "Arhitektūra un Vide" Reģ. Nr. 43603016278 Lāču iela 42-1, Jelgava, LV - 3001 +371 29269076</p>			
<p><b>Esošās situācijas plāns</b> grafiskās daļas izdrukas mērogs 1:1000 ar mēroga noteiktību 1:500 Mēroga koeficients: 0.999601 LKS-92 TM</p>		<p>Kartogrāfiskā materiāla pamatne: augstas detalizācijas topogrāfiskā informācija SIA Geometrs sertificēts mērnieks (AC0038) M.Liļlais Topogrāfiskais plāns 25.03.2024 Mērogs 1:500</p>			
<p>Projektam piekritu, iebildumu nav SASKAŅOTS, nekustamā īpašuma "Bičuļi" īpašnieks</p>					
Arhitekts	Arh. prakses sertifikāts Nr.1-00220	Iveta Lāčauniece	.....2024	Stadija	DP
Izstrādāja	Ainavu arhitekts	Gunta Rozenberga	.....2024	Lapa	1
Izstrādāja	Zemes ierīkotāja sertifikāta Nr. AA0040	Ieva Lillā	.....2024	Lapas	5
<p>Apliecinu, ka projekts izstrādāts atbilstoši normatīvo aktu prasībām, kas regulē zemes ierīcības projekta izstrādi</p>					