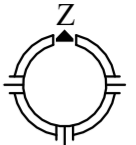


# DETĀLPLĀNOJUMA GROZĪJUMI

Nekustamā īpašuma "Rudzlauki" zemes vienība ar kadastra apzīmējumu 7480 005 0830  
Ciemupe, Ogresgala pagastā, Ogres novadā

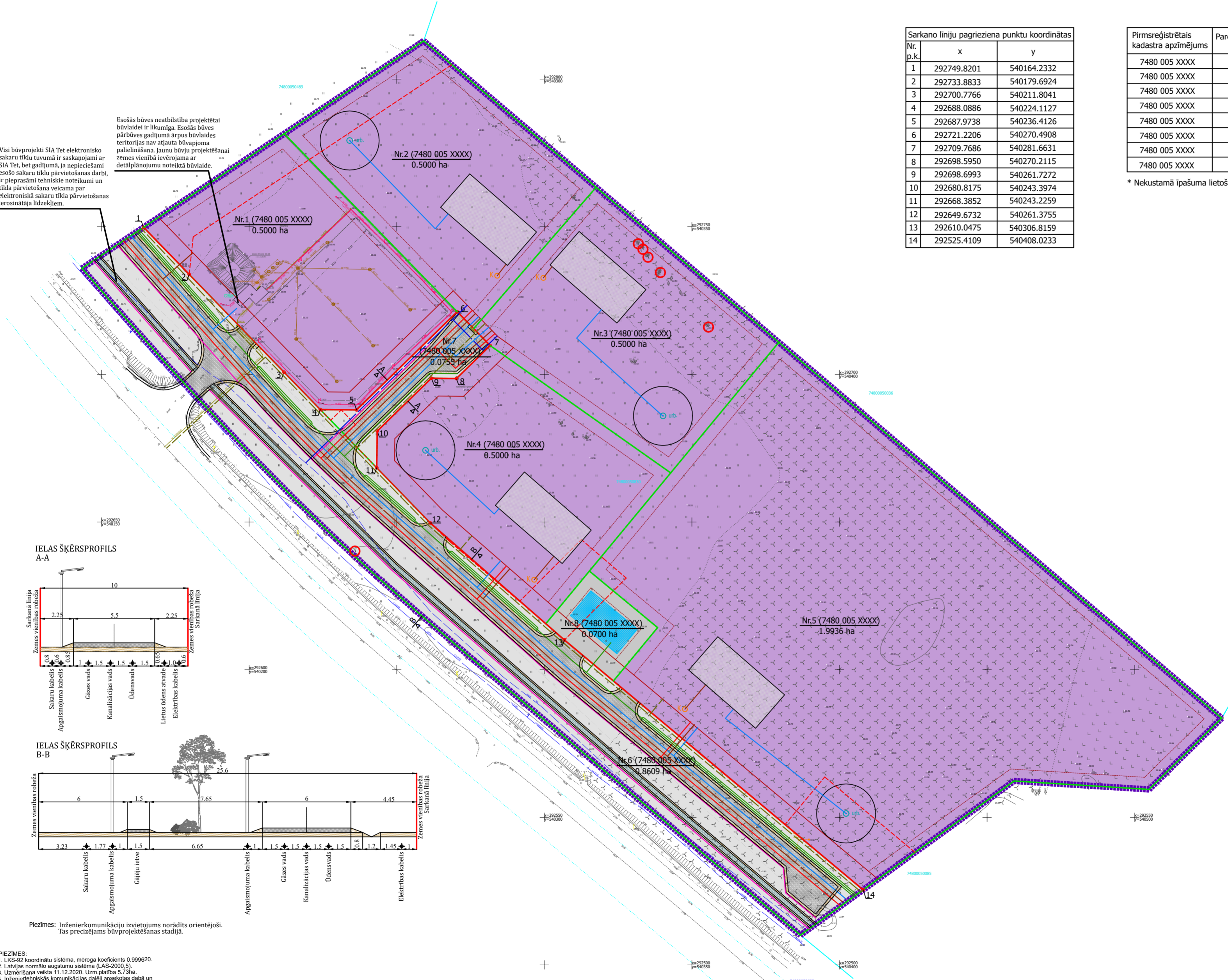


Pamatnē: SIA "Gailējs"  
sertificēta ģeodēzista J. Freimanis (sert. Nr. AC0004)  
sagatavotais topogrāfiskais plāns ar mēroga noteikumu M1:500  
Reģistrēts SIA "Mērcības datu centrs" 08.03.2021. Nr.7480 TP 180200  
Izdruka: M 1:1000

Nr. p.k.	x	y
1	292749.8201	540164.2332
2	292733.8833	540179.6924
3	292700.7766	540211.8041
4	292688.0886	540224.1127
5	292687.9738	540236.4126
6	292721.2206	540270.4908
7	292709.7686	540281.6631
8	292698.5950	540270.2115
9	292698.6993	540261.7272
10	292680.8175	540243.3974
11	292668.3852	540243.2259
12	292649.6732	540261.3755
13	292610.0475	540306.8159
14	292525.4109	540408.0233

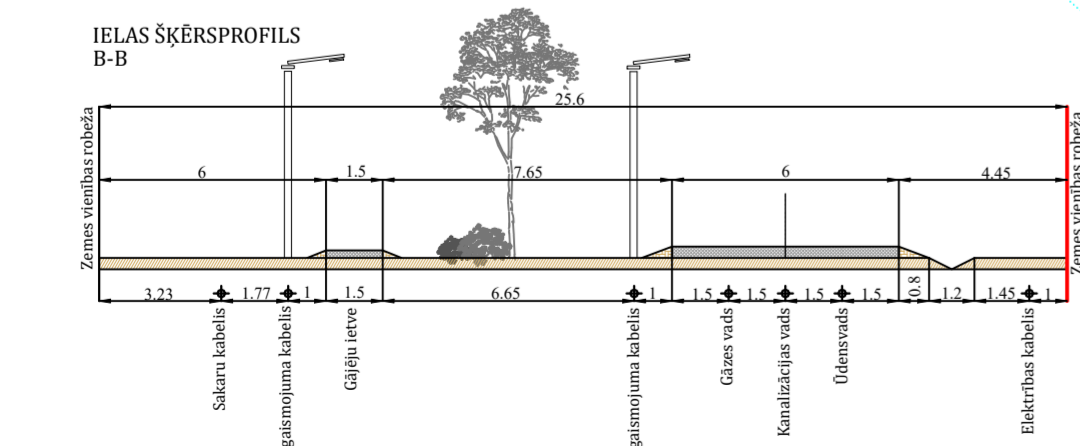
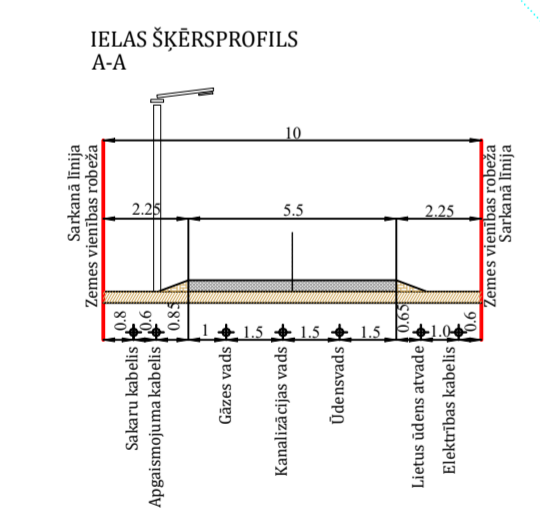
Pirmsreģistrētais kadastra apzīmējums	Parceles Nr.	Platība (ha)	Funkcionālais zonējums	Maks. apbūves intensitāte (%)	Min. brīvā teritorija (%)	Maks. apbūves stāvu skaits	Nekustamā īpašuma lietošanas mērķis
7480 005 XXXX	1	0.5000	R	150	10	2	1005
7480 005 XXXX	2	0.5000	R	150	10	2	1000*
7480 005 XXXX	3	0.5000	R	150	10	2	1000*
7480 005 XXXX	4	0.5000	R	150	10	2	1000*
7480 005 XXXX	5	1.9936	R	150	10	2	1000*
7480 005 XXXX	6	0.8609	S	netiek noteikts	netiek noteikts	2	1101
7480 005 XXXX	7	0.0755	S	netiek noteikts	netiek noteikts	2	1101
7480 005 XXXX	8	0.0700	T	150	10	-	1000*

\* Nekustamā īpašuma lietošanas mērķis precizējams būvprojektēšanas stadijā, precizējot teritorijas un būvju izmantošanu.



Esošās būves neatbilstība projektētai būvīdēi ir likumīga. Esošās būves pārbūves gadījumā ārpus būvīdēis teritorijas nav atļauta būvprojekta pabeigšana. Jaunu būvju projektēšanai zemes vienībā ievierojama ar detālplānojumu noteiktā būvīdē.

Visi būvprojekti SIA Tet elektronisko sakaru tīklu tuvumā ir saskarjami ar SIA Tet, bet gadījumā, ja nepieciešami esošo sakaru tīklu pārvietošanas darbi, ir pieprasāmi tehniskie noteikumi un tīkla pārvietošana veicama par elektroniskā sakaru tīkla pārvietošanas ierosinātāja līdzekļiem.



Piezīmes: Inženierkomunikāciju izvietojums norādīts orientējoši. Tas precizējams būvprojektēšanas stadijā.

- PIEZĪMES:
- LKS-92 koordinātu sistēma, mēroga koeficients 0.999620.
  - Latvijas normālo augstumu sistēma (LAS-2000, 5).
  - Uzmērīšana veikta 11.12.2020. Uzm. platība 5,73ha.
  - Inženier tehniskās komunikācijas daļēji apsektas dabā un saikāzīnātas apkārtējās organizācijās.
  - Kadastra informācija atbilst VZD kadastra kartei.
  - Uzmērīšanā izmantota GPS bāzes staciju sistēma LATPOS. Pēcprātē izmantoti atbilstoši: Lietuvie (LVRD) v=21835.341, y=55079.657, h=67.33
  - Topogrāfiskie apzīmējumi atbilstoši atbilstoši MK noteikumu Nr.281 1 pielikuma.
  - Ielu sarkanās līnijas atbilstoši atbilstoši pašvaldības teritorijas plānojumam.
  - VZD kadastra datne - 3070437.docx, 11.12.2020.

APZĪMĒJUMI:	
	Detālplānojuma grozījumu izstrādes robeža
	Ražošanas objektu apbūves teritorija (R)
	Satiksmes infrastruktūras teritorija (S)
	Tehniskās apbūves teritorija (S)
	Esošo zemes vienību kadastra robežas
	Plānotās zemes vienības robežas
	Plānotās zemes vienības numurs pēc kārtas (plānotais kadastra apzīmējums)
	Platība
	Esošo sarkano līniju posms
	Plānoto sarkano līniju posms
	Likvidēto sarkano līniju posms
	Sarkano līniju pagrieziena punkts un tā numurs pēc kārtas
	Būvīdē
	Apbūves līnija
	Proj. iela
	Proj. nākotnē izbūvējama gājeju vai apvienotā gājeju un veloceļa vieta
	Proj. elektrības kabulis
	Proj. ielas apgaismojums
	Proj. sakaru kabulis
	Proj. ūdens vads
	Proj. gāzes vads
	Proj. sadzīves kanalizācijas vads
	Proj. lietuskanalizācijas tīkls
	Proj. lietusūdens novadgrāvis
	Proj. ūdens ņemšanas vieta
	Proj. sadzīves notekūdeņu attīrīšanas ietaises (līdz 5m3/ dnn)
	Proj. ugunsdzēsības ūdenstilnes vai ūdens rezervuāra izvietošanas vieta
	Orientējošs ēku izvietojums
	Saglabājami koki

PROJEKTĒTĀJS:			Reģ. Nr.44103062217 Leona Paeģles iela 2D-20 Cēsis, LV-4101 mob. Nr.: 29990030
PASŪTĪTĀJS:	Privātpersona	PASŪT.NR.	2021/DP/04
TERITORĪJA:	Nekustamā īpašuma "Rudzlauki" zemes vienība Ciemupe, Ogresgala pagastā, Ogres novadā		Detālplānojums DATUMS 15.08.2022.
NOSAUKUMS:	Plānotā situācija. Inženierkomunikāciju izvietošanas shēma.		STADIJA Plāns MĒROGS 1:1000
Telpiskās attīstības plānotāja	Inga Griezne	DAĻAS	Nr.
Kartogrāfs	Inga Griezne	3	3