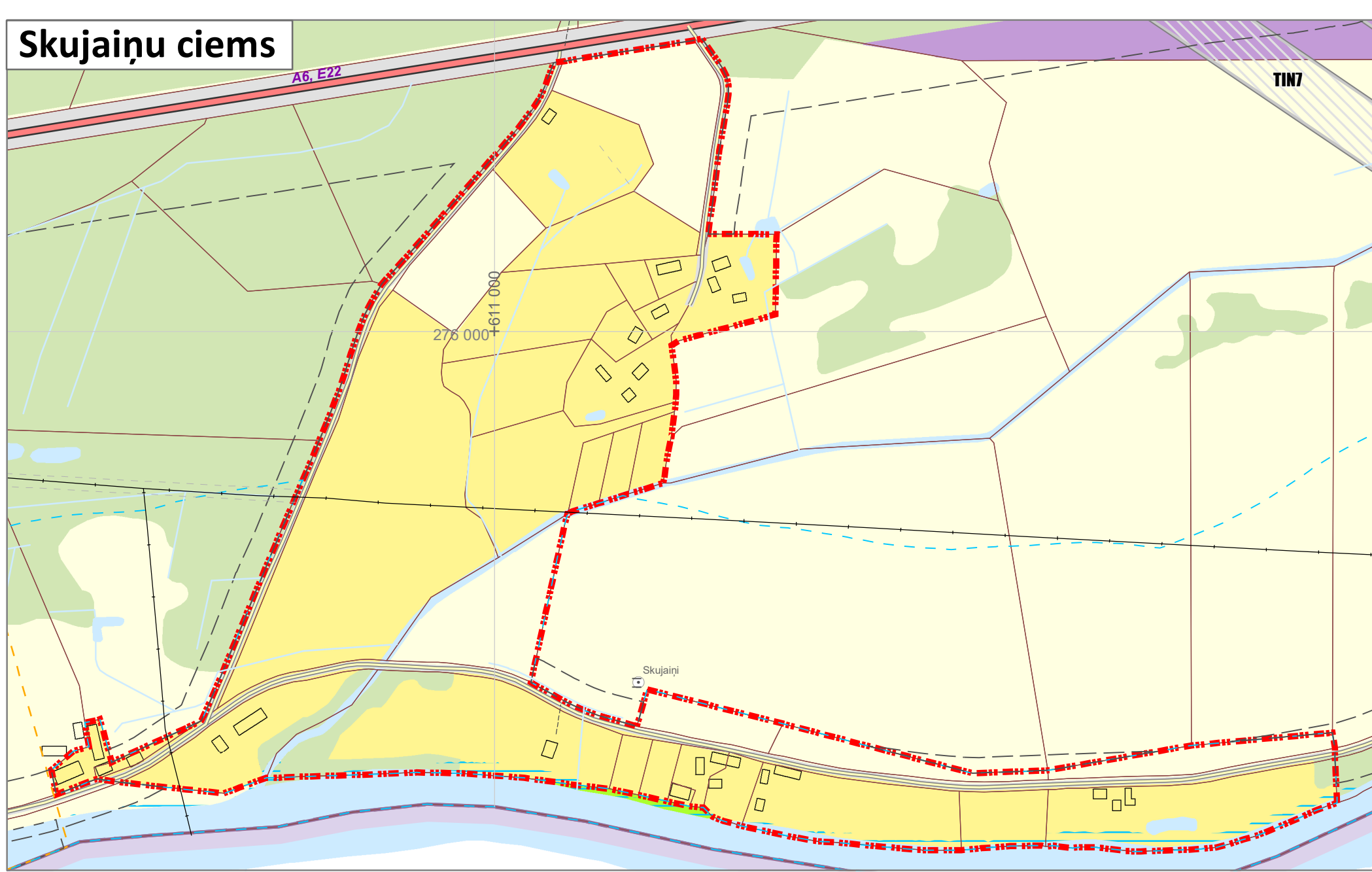
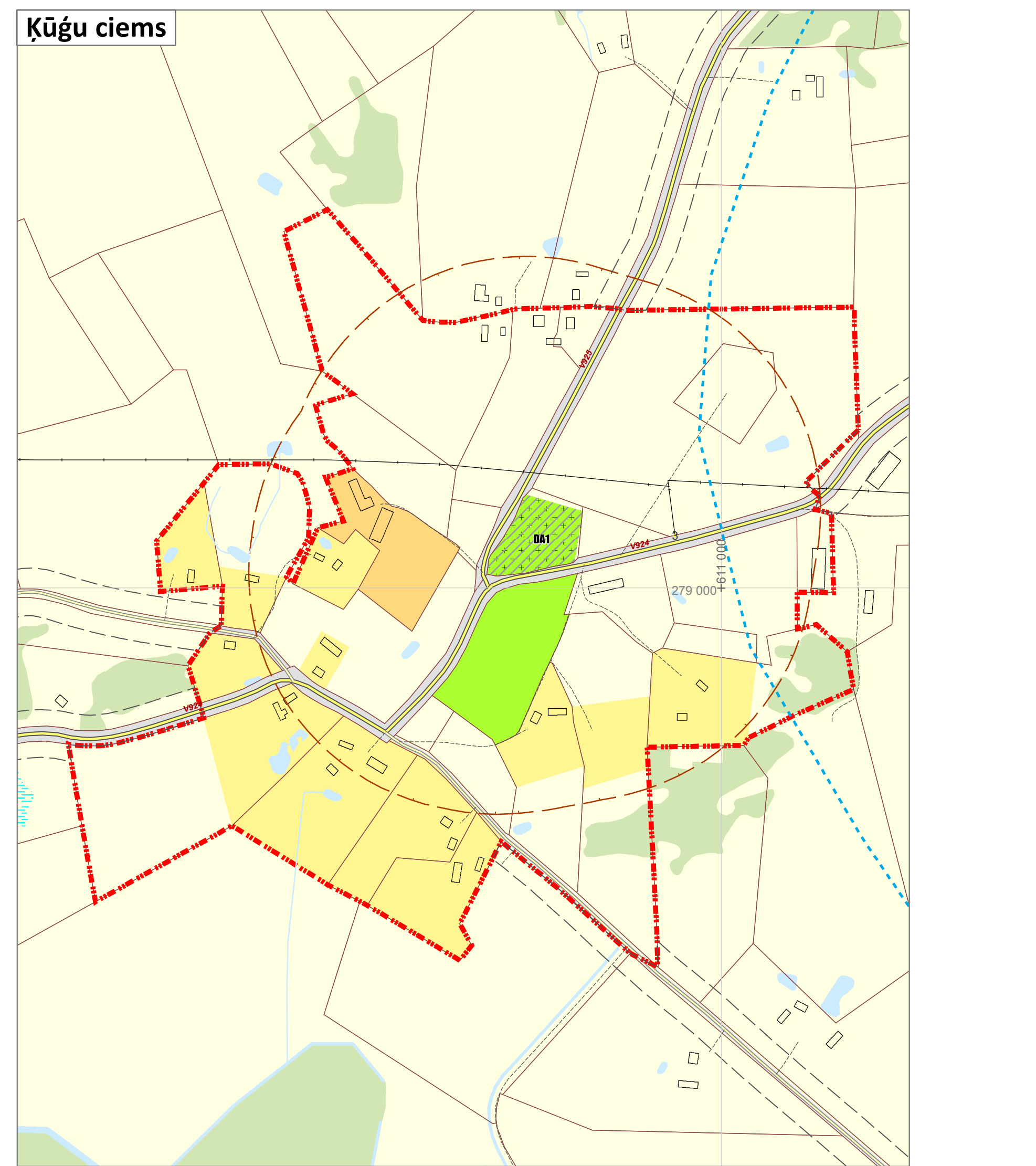
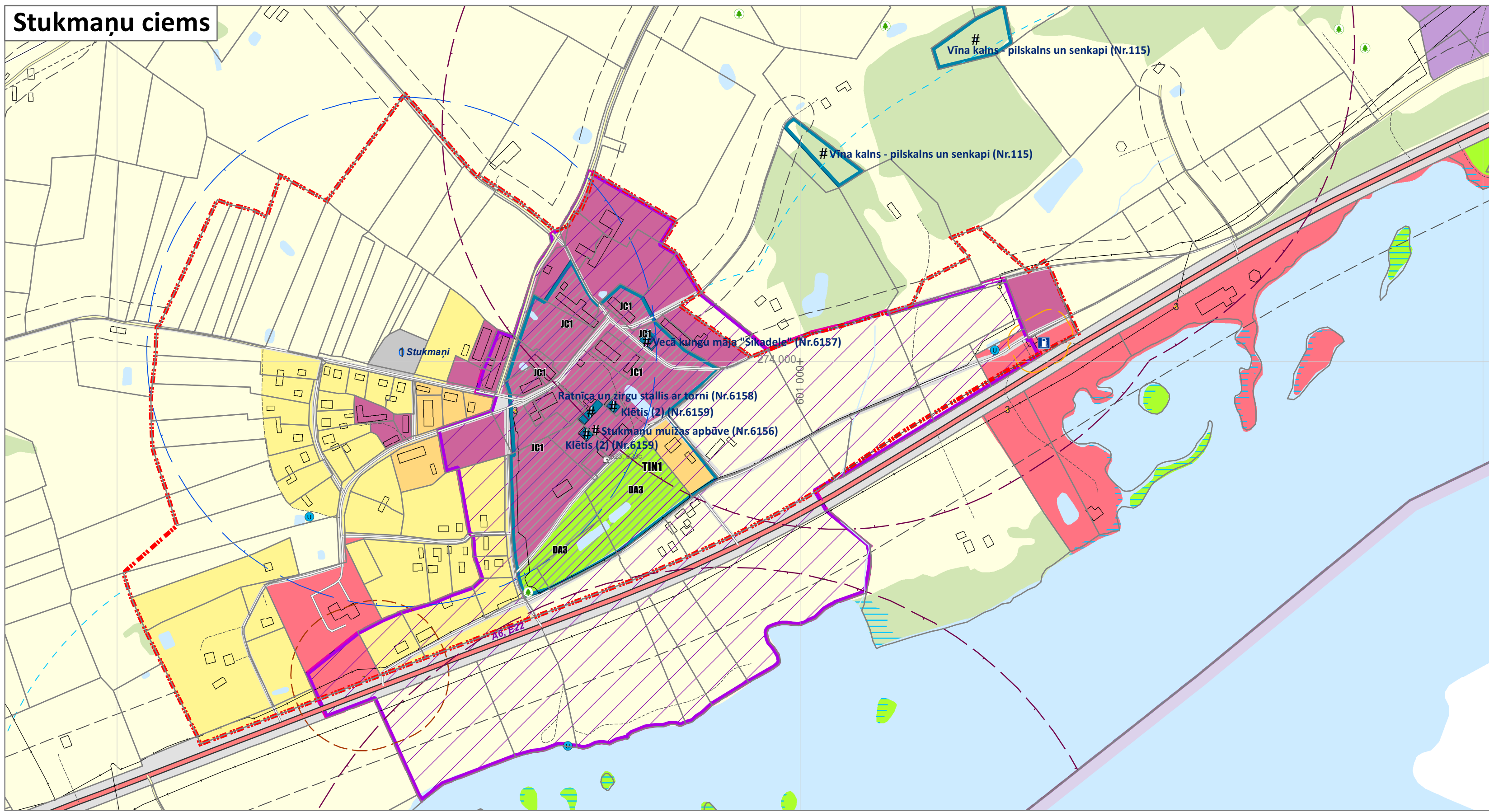
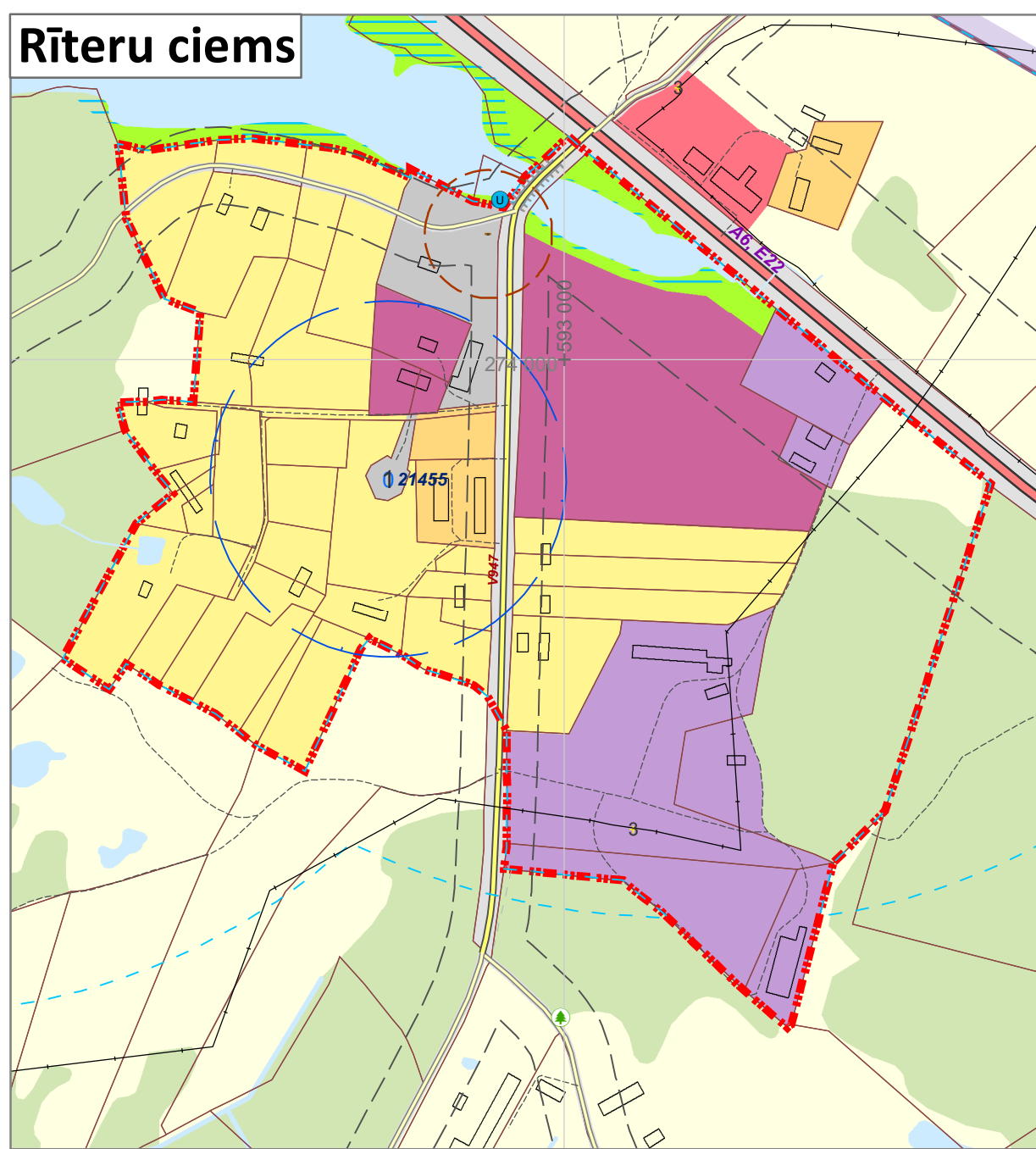
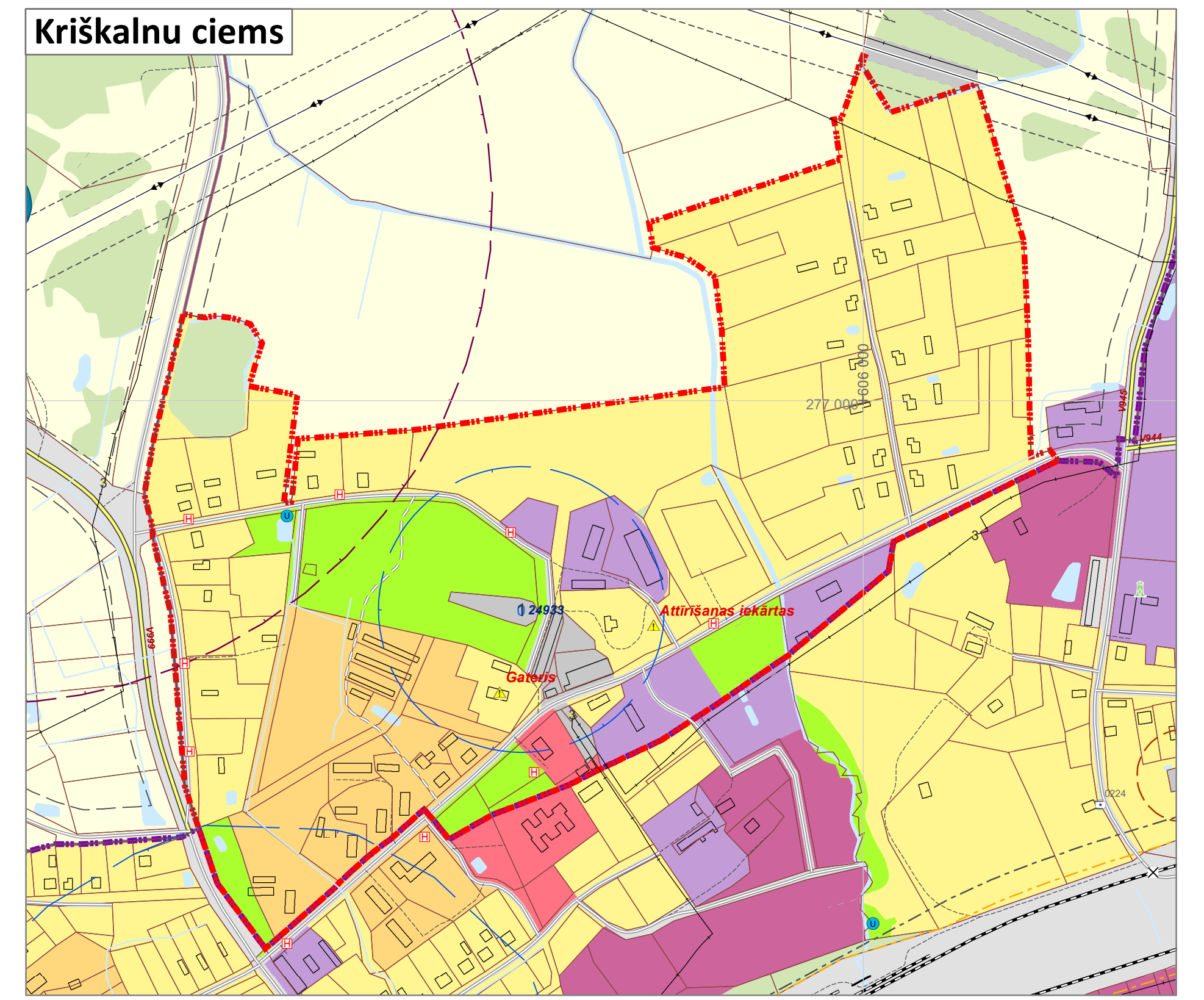
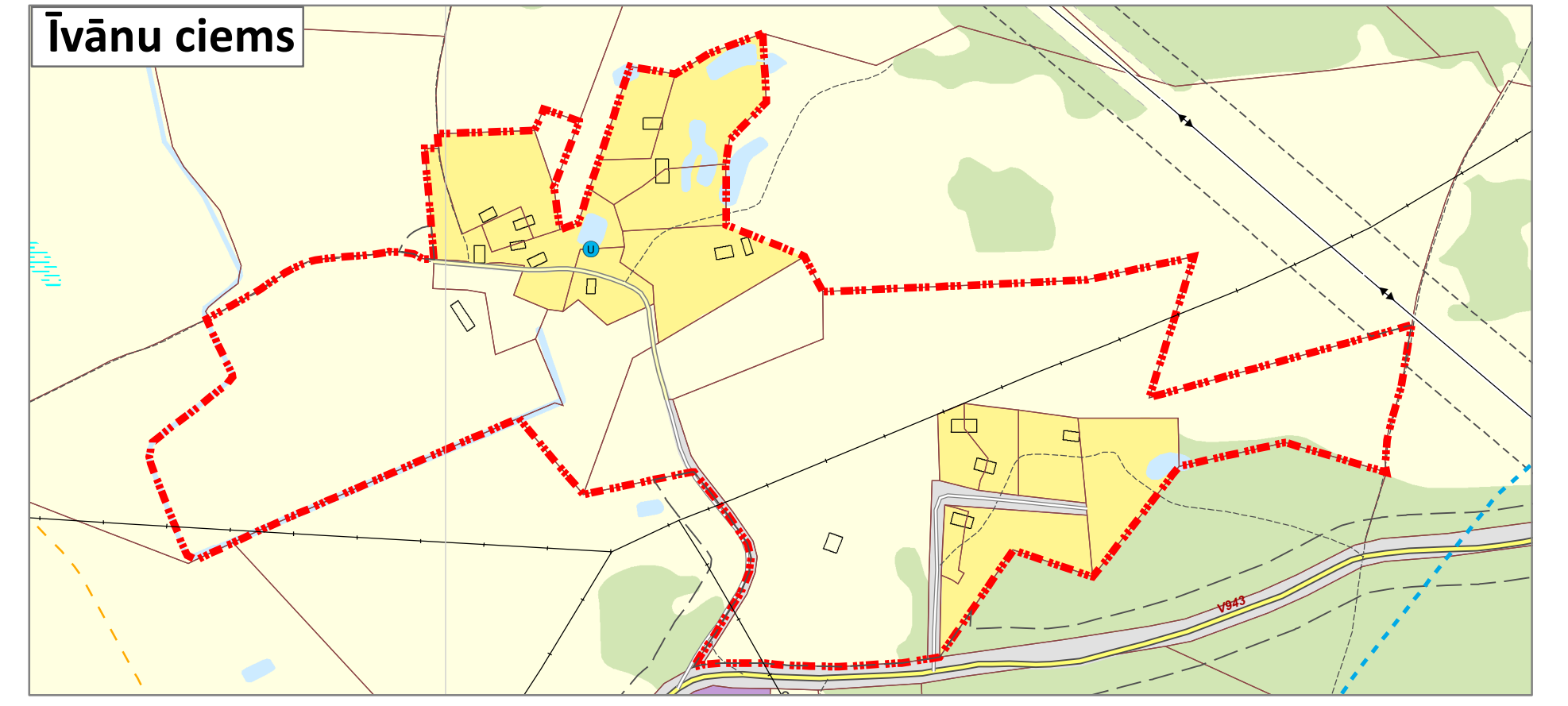
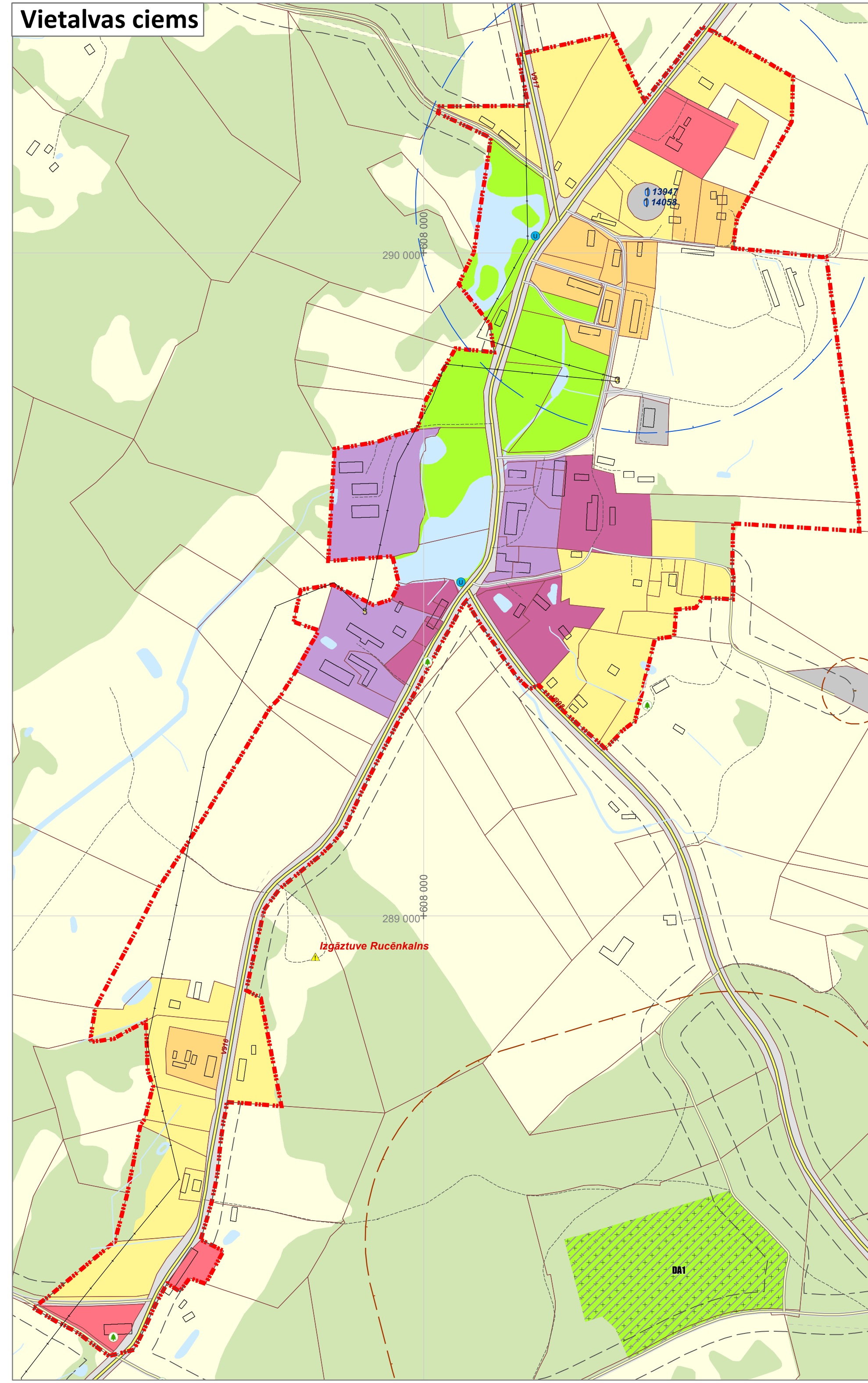
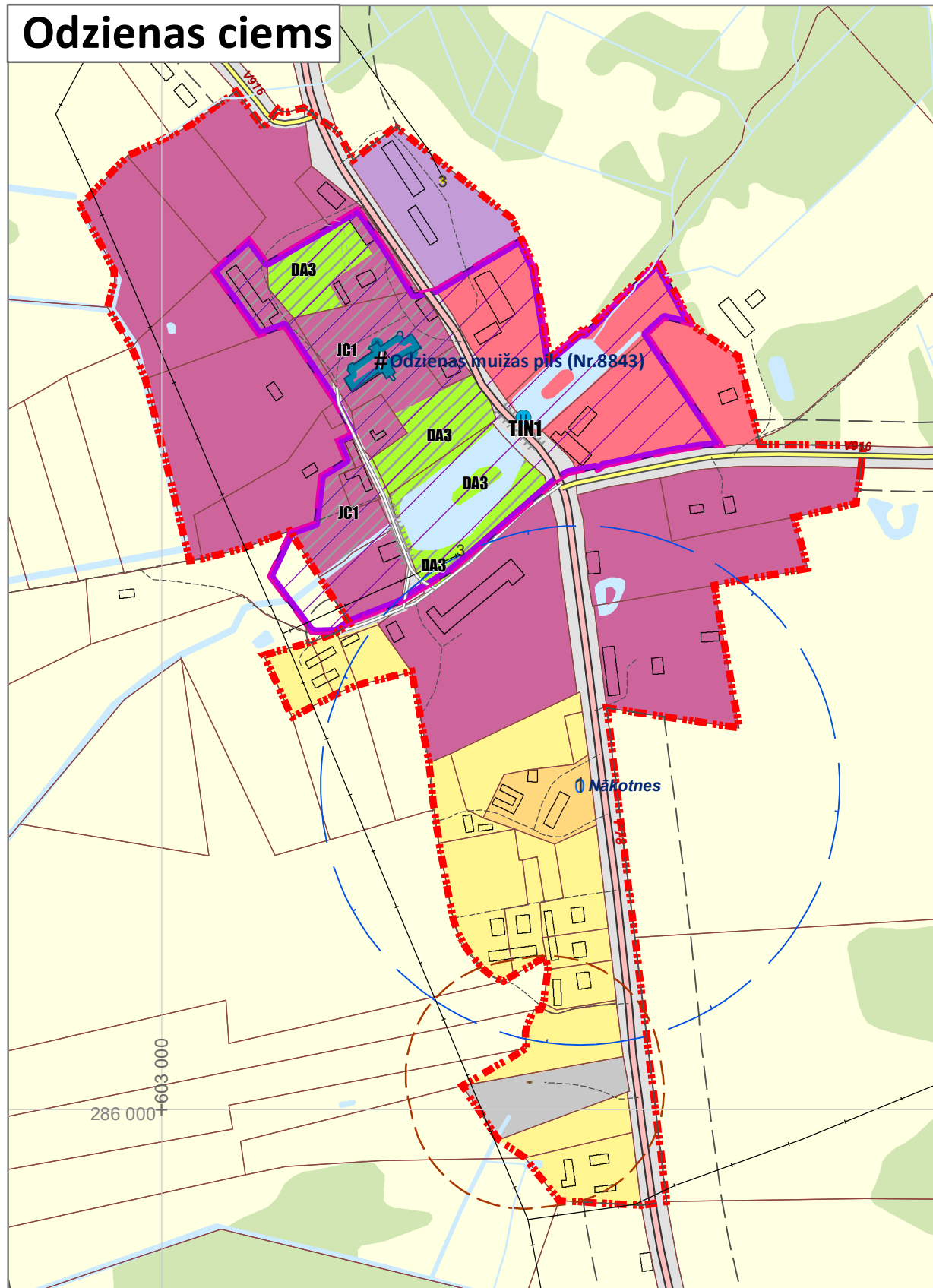


Aizkraukles novada Pļaviņu pilsētas, Aiviekstes pagasta, Klintaines pagasta un Vietalvas pagasta teritorijas plānojums

Ciemu teritoriju funkcionālais zonējums Redakcija 6.1



- Satiksmes infrastruktūra:**
- A6, E22 Valsts galvenais autoceļš
 - P37 Valsts reģionālais autoceļš
 - V924 Valsts vietējais autoceļš
 - Pašvaldības autoceļš
 - Pašvaldības iela
 - Plānotā pašvaldības iela
 - AS "Latvijas valsts meži" ceļš
 - Plānotais AS "Latvijas valsts meži" ceļš
 - Cits ceļš
 - Dzelzceļš
 - Dzelzceļa pārbrauktuve
 - Dzelzceļa stacija
 - Dzelzceļa pietura
 - Tilts mērogā
 - Tilts nemērogā
 - DUS
- Inženiertehniskās apgādes tīkli un objekti:**
- 110kV elektrolīnija
 - 20kV elektrolīnija
 - Transformators
 - Māģistrālais gāzesvads "Rīga-Daugavpils" 530 mm diametrā, ar spiedienu P>1.6 MPa
 - Centralizēta ūdens ņemšanas vieta
 - Centralizēta notekūdeņu attīrīšanas iekārta
 - Ugunsdzēsības ūdens ņemšanas vieta
 - Hidrants
 - Aizsargdambis
 - Aizsprosts
 - HES
 - Mobilu sakaru tornis
 - Ugunsdzēsēju depo
 - Katu māja

- Valsts novērojuma tīkla hidroloģisko novērojumu stacija
 - Valsts galvenais autoceļš
 - Valsts nozīmes ģeodēziskā tīkla punkts ar nosaukumu
 - Valsts nozīmes ūdensnotekas
- Aizsargājamas dabas teritorijas un kultūrvēsturiskie pieminekļi:**
- Dabas lieguma (Natura 2000 teritorijas) "Vesetas palienes purvs", un "Klintaine" robeža
 - Aizsargājama ģeoloģiskā un ģeomorfoloģiskā dabas pieminekļa "Klintaines sausgultne un karstā kritenes" teritorija
 - Aizsargājamais koks (dižkoks)
 - Potenciālais aizsargājams koks
 - Valsts aizsargājama kultūras pieminekļa teritorija
- Aizsargjoslas:**
- Virszemes ūdensobjektu vides un dabas resursu aizsardzības aizsargjoslas teritorija
 - Vides un dabas resursu ķīmiskās aizsargjoslas teritorija ap pazemes ūdens ņemšanas vietu
 - Vides un dabas resursu aizsardzības aizsargjoslas (aizsardzības zonas) teritorija ap kultūras pieminekli
 - Individuāli noteikta vides un dabas resursu aizsargjoslas (aizsardzības zonas) teritorija ap valsts vai vietējās nozīmes kultūras pieminekli
 - Eksploatacijas aizsargjoslas teritorija gar autoceļu
 - Eksploatacijas aizsargjoslas teritorija gar dzelzceļu
 - Eksploatacijas aizsargjoslas teritorija ap elektriskajiem tīkliem
 - Sanitārās aizsargjoslas teritorija ap notekūdeņu attīrīšanas iekārtu ar atklātu notekūdeņu aprādi un atklātiem dūņu laukiem
 - Sanitārās aizsargjoslas teritorija ap kapsētu
 - Drošības aizsargjoslas teritorija ap naftas produktu un bīstamu ķīmisko vielu atrašanās vietām
 - Drošības aizsargjoslas teritorija gar gāzesvadu, gāzes regulēšanas staciju
 - Drošības aizsargjoslas teritorija gar dzelzceļu, pa kuru pārvadā naftu, naftas produktus, bīstamas ķīmiskās vielas un produktus
 - Drošības aizsargjoslas teritorija ap aizsprostiem
 - Apļiostā teritorija (ar 10% apļiostu varbūtību)

Robežas:

- Zemes īpašuma robeža (kadastrs)
- Ciema robežas
- Pļaviņu pilsētas robeža
- Pagasta robeža
- Teritorijas plānojuma robeža

Citi apzīmējumi:

- Purvs
- Ēka un būve
- Krasta līnija
- Kapsēta
- Atpūtas vieta
- Upju sateces baseinu robežas

PIEZĪMES:

1. Izmantota topogrāfiskā karte mērogā 1:10 000. ©Latvijas Ģeotelpiskās informācijas aģentūra, 2014. un 2015. gads.
2. Izmantoti Latvijas Ģeotelpiskās informācijas aģentūras ortofoto, 2017. un 2018. gads.
3. Izmantoti Valsts zemes dienesta kadastra informācijas dati.
4. Karte sagatavota Latvijas Ģeodēziskā koordinātu sistēmā LKS-92 TM, kilometru tīkls 1x1 km.
5. Karē atbilstošas aizsargjoslas ar platumu virs 10 metriem, Aizsargjoslas, kas nav atbilstošas kartē, noteiktas Aizsargjoslu likumā.

Mērogs 1:5 000
Mēroga noteikšana 1:10 000

PROJEKTA NOSAUKUMS: Aizkraukles novada Pļaviņu pilsētas, Aiviekstes pagasta, Klintaines pagasta un Vietalvas pagasta teritorijas plānojums	KARTEŠ NOSAUKUMS: Ciemu teritoriju funkcionālais zonējums	KARTEŠ NR: 3
PASŪTĪTĀJS: Aizkraukles novada pašvaldība, Lūgākie iela 1A, Aizkraukle, Aizkraukles pilsēta, LV-5101	PROJ. ĪSTĒR. VĒD.: O.Znoliņa	MĒROGS: 1:5 000
ĢEORADĪTĀJS: Balti konsultants +371 29451156 info@baltikonsultants.lv	PROJEKTA VADĪTĀJS: J.Gūža	DATUMS: 29.10.2022.
	TERITORIJAS PLĀNOTĀJS: I.Murziņa	
	KARTOŠRĀTS: M.Stube	

- Teritorijas funkcionālais zonējums:**
- Savrupmāju apbūves teritorija (DzS)
 - Mazstāvu dzīvojamās apbūves teritorija (DzM)
 - Daudzstāvu dzīvojamās apbūves teritorija (DzD)
 - Publiskās apbūves teritorija (P)
 - Jauktas centra apbūves teritorija (JC, JC1)
 - Rūpnieciskās apbūves teritorija (R, R1)
 - Transporta infrastruktūras teritorija (TR)
 - Tehniskās apbūves teritorija (TA)
- Dabas un apstādījumu teritorija (DA, DA1, DA2, DA3)**
- Mežu teritorija (M)
 - Lauksaimniecības teritorija (L)
 - Ūdeņu teritorija (Ū)
- Teritorijas ar īpašiem noteikumiem:**
- Cita teritorija ar īpašiem noteikumiem (TIN1)
 - Nacionālās un vietējās nozīmes infrastruktūras attīstības teritorija (TIN7)
- Vides riska objekti un teritorijas**
- Potenciāli piesārņota vieta