

# Aizkraukles novada Pļaviņu pilsētas, Aiviekstes pagasta, Klintaines pagasta un Vietalvas pagasta teritorijas plānojums

## Vietalvas pagasta teritorijas funkcionālais zonējums

### Redakcija 6.1



#### Vienotie apzīmējumi:

##### Teritorijas funkcionālais zonējums:

- Savrupmāju apbūves teritorija (DzS)
- Mazstāvu dzīvojamās apbūves teritorija (DzM)
- Daudzstāvu dzīvojamās apbūves teritorija (DzD)
- Publiskās apbūves teritorija (P)
- Jauktas centra apbūves teritorija (JC, JC1)
- Rūpnieciskās apbūves teritorija (R, R1)
- Transporta infrastruktūras teritorija (TR)
- Tehniskās apbūves teritorija (TA)
- Dabas un apstādījumu teritorija (DA, DA1, DA2, DA3)
- Mežu teritorija (M)
- Lauksaimniecības teritorija (L)
- Ūdeņu teritorija (Ū)
- Indeksēto zonu papildus simbolizācija

##### Teritorijas ar īpašiem noteikumiem:

- Cita teritorija ar īpašiem noteikumiem (TIN1)
- Nacionālais un vietējais nozīmes infrastruktūras attīstības teritorija (TIN7)

##### Valsts nozīmes derīgo izrakteņu atradņu teritorija

- Valsts nozīmes derīgo izrakteņu atradne - smilts-grants un smilts atradne "Vesetas karjers"

##### Valsts aizsardzības objekts

- Valsts aizsardzības objekts "Militārais objekts Juču šautuve"

##### Vides riska objekti un teritorijas

- Potenciāli piesārņota vieta

##### Satiksmes infrastruktūra:

- 46.87Z Valsts galvenais autoceļš
- PTV Valsts reģionālais autoceļš
- V22 Valsts vietējais autoceļš
- Pašvaldības autoceļš
- Pašvaldības iela
- AS "Latvijas valsts mežs" ceļš
- Plānotais AS "Latvijas valsts mežs" ceļš
- Cits ceļš
- Dzelzceļš
- Dzelzceļa pārbrauktuve
- Dzelzceļa stacija
- Dzelzceļa pietura
- Tilts mērogā
- Tilts nemērogā
- DUS

#### Inženierietniskās apgādes tīkli un objekti:

- 110kV elektroliņija
- 20kV elektroliņija
- Transformators
- Maģistrālais gāzesvads "Rīga-Daugavpils" 530 mm diametrā, ar spiedienu P>1.6 MPa
- Centralizēta ūdens ņemšanas vieta
- Centralizēta notekūdeņu attīrīšanas iekārta
- Ūgundzēsības ūdens ņemšanas vieta
- Hidrants
- Aizsargdambis
- Aizsprosts
- HES
- Mobilo sakaru tornis
- Ūgundzēsēju depo
- Kaltu māja
- Valsts novērojuma tīkla hidroloģisko novērojumu stacija
- Valsts nozīmes ģeodēziskā tīkla punkts ar nosaukumu
- Valsts nozīmes ūdensnotekas

#### Aizsargājamas dabas teritorijas un kultūrvēsturiskie pieminekļi:

- Dabas lieguma (Natura 2000 teritorijas) "Vesetas palienes purvs", un "Klintaine" robeža
- Aizsargājama ģeoloģiskā un ģeomorfoloģiskā dabas pieminekļa "Klintaines sausgultne un karstā kritenes" un "Staburags" teritorija
- Aizsargājama dendroloģiskā stādījuma "Kalsnāvas dendrāris" teritorija
- Mikroleguma teritorija
- Mikroleguma buferzonas teritorija
- Aizsargājams koks (dižkoks)
- Potenciālais aizsargājams koks
- Valsts aizsargājama kultūras pieminekļa teritorija

#### Robežas:

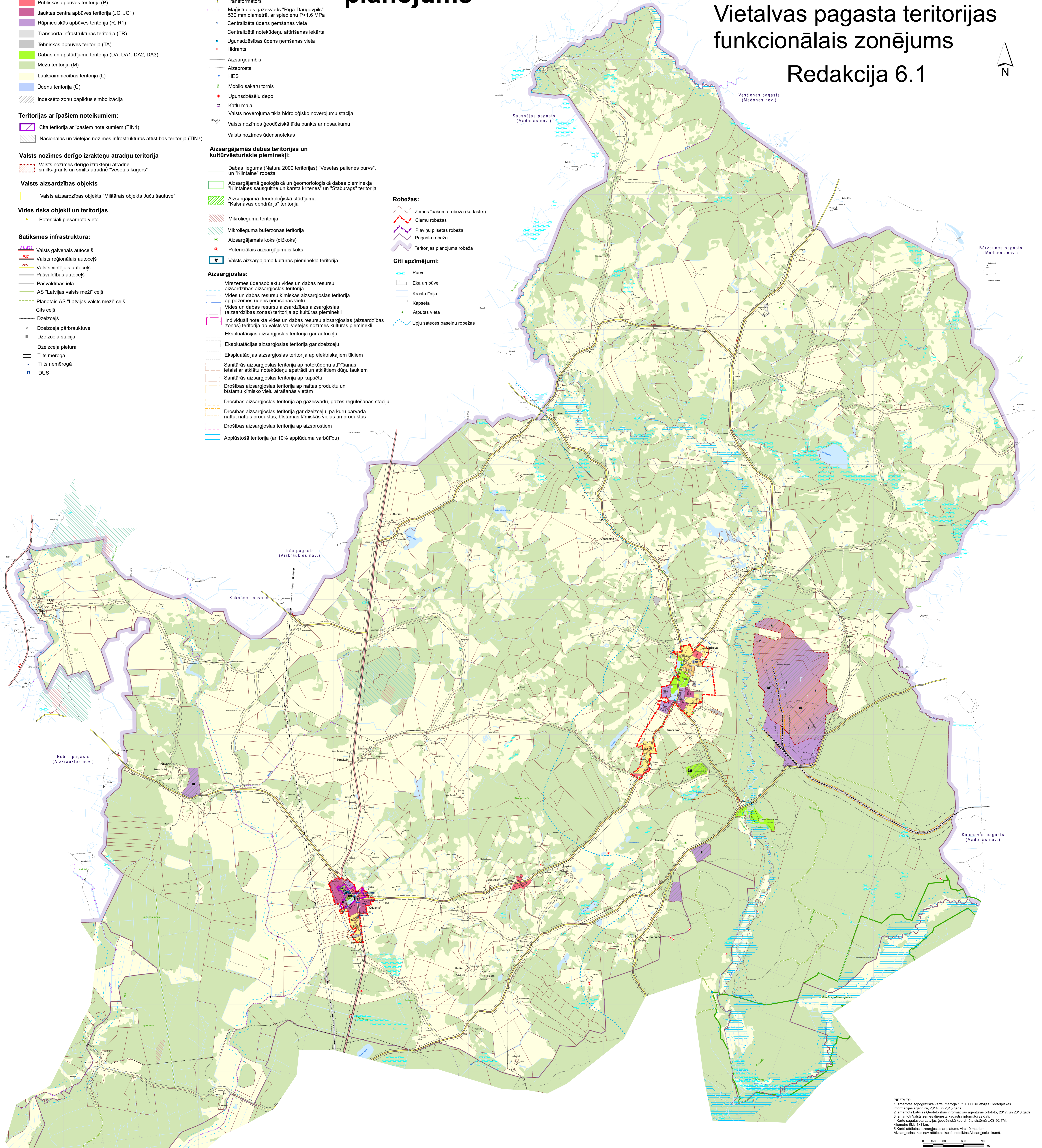
- Zemes īpašuma robeža (kadastra)
- Ciema robežas
- Pļaviņu pilsētas robeža
- Pagasta robeža
- Teritorijas plānojuma robeža

#### Citi apzīmējumi:

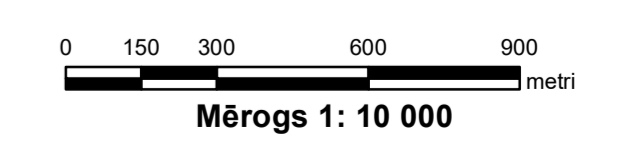
- Purvs
- Ēka un būve
- Krasta līnija
- Kapsēta
- Atpūtas vieta
- Uzju sateces baseinu robežas

#### Aizsargjoslas:

- Virszemes ūdensobjektu vides un dabas resursu aizsargjoslas teritorija
- Vides un dabas resursu ķīmiskās aizsargjoslas teritorija ap pazemes ūdens ņemšanas vietu
- Vides un dabas resursu aizsargjoslas (aizsargjoslas zonas) teritorija ap kultūras pieminekli
- Individuāli noteikta vides un dabas resursu aizsargjoslas (aizsargjoslas zonas) teritorija ap valsts vai vietējās nozīmes kultūras pieminekli
- Ekspluatācijas aizsargjoslas teritorija gar autoceļu
- Ekspluatācijas aizsargjoslas teritorija gar dzelzceļu
- Ekspluatācijas aizsargjoslas teritorija ap elektriskajiem tīkliem
- Sanitārās aizsargjoslas teritorija ap notekūdeņu attīrīšanas ietasi ar atklātu notekūdeņu apstrādi un atklātiem dūņu laukiem
- Sanitārās aizsargjoslas teritorija ap kapsētu
- Drošības aizsargjoslas teritorija ap naftas produktu un bīstamu ķīmisko vielu atrašanās vietām
- Drošības aizsargjoslas teritorija ap gāzesvadu, gāzes regulēšanas staciju
- Drošības aizsargjoslas teritorija gar dzelzceļu, pa kuru pārvadā naftu, naftas produktus, bīstamas ķīmiskās vielas un produktus
- Drošības aizsargjoslas teritorija ap aizsprostiem
- Applūstošā teritorija (ar 10% applūduma varbūtību)



PIEZĪMES:  
1. Izmantota topogrāfiskā karte mērogā 1:10 000, ģeoloģiskās informācijas aģentūra, 2014. un 2016. gads.  
2. Izmantoti Latvijas Ģeoloģiskās informācijas aģentūras ortofoto, 2017. un 2018. gads.  
3. Izmantoti Valsts zemes dienesta kadastra informācijas dati.  
4. Karte sagatavota Latvijas Ģeoloģiskās koordinātu sistēmā LKS-92 TM, kilometru tīkls 1x1 km.  
5. Karņi attēlotas aizsargjoslas ar platumu visā 10 metruem.  
Aizsargjoslas, kas nav attēlotas kartē, noteiktas Aizsargjoslu likumā.



PROJEKTA NOSAUKUMS	PAVALDĪBAS NOSAUKUMS	KARTES NR.
Aizkraukles novada Pļaviņu pilsētas, Aiviekstes pagasta, Klintaines pagasta un Vietalvas pagasta teritorijas funkcionālais zonējums	Vietalvas pagasta teritorijas funkcionālais zonējums	1.3.
PROJEKTA VEICĪTĀJS	PROJEKTA VEICĪTĀJAS	MĒROGS
Aizkraukles novada pašvaldība Lielbānīšu ielā, Aizkraukle Aizkraukles pilsēta, LV-5051	O. Znotiņa	1:15 000
ESTĪVĀJUMS	PROJEKTA VEICĪTĀJAS	DATE
Baltkoms konsults +371 29405106 info@baltkoms.lv	J. Gūža I. Murzina M. Štobe	29.10.2022.