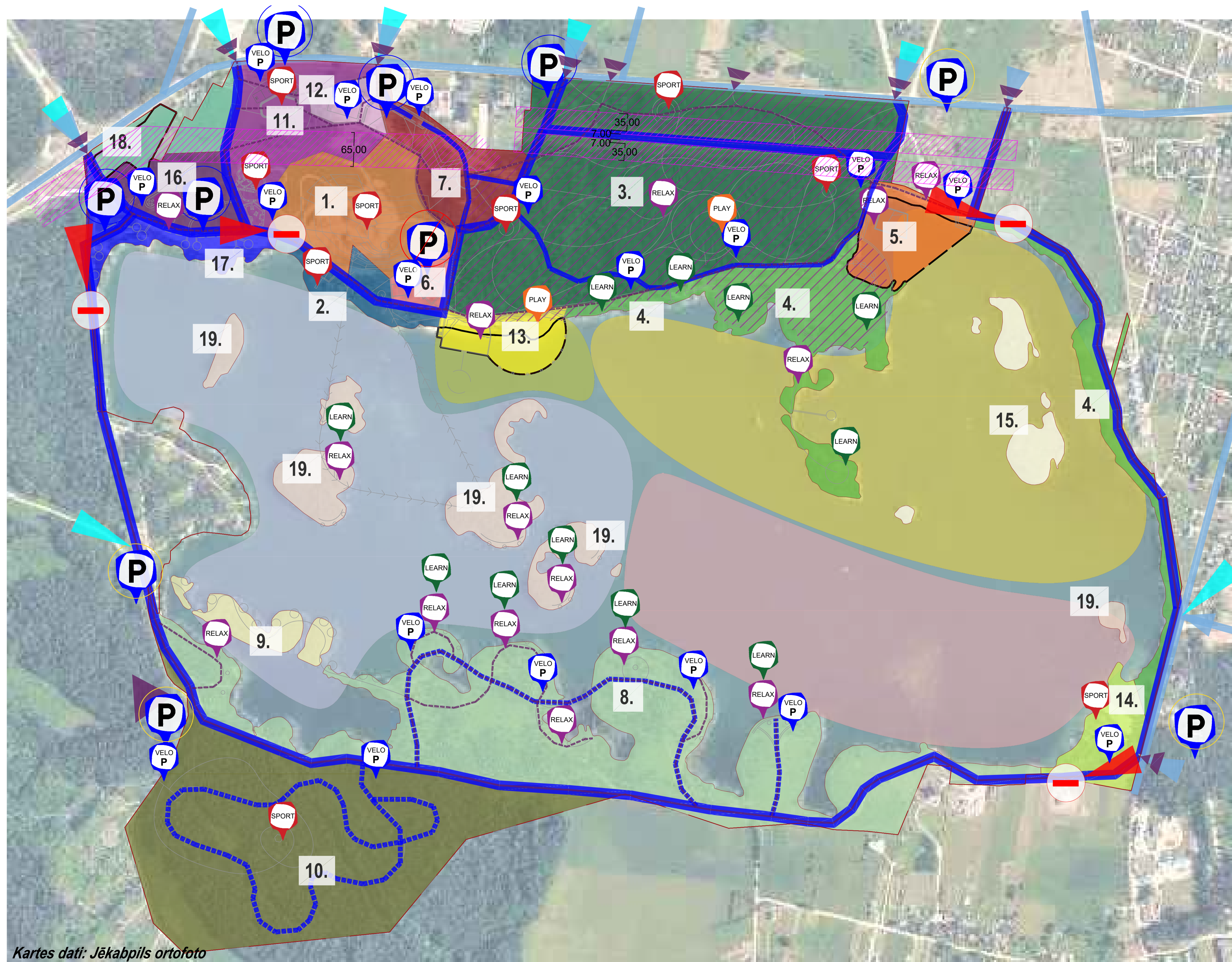




3. karte. Ainavas attīstības koncepcija Plānotais funkcionālais zonējums, mobilitāte un aktivitātes

Jēkabpils Mežaparka un Radžu
ūdenskrātuves teritoriju ainavu
tematiskais plānojums
2022



APZĪMĒJUMI:

Auto transporta plūsma un stāvvietas:

- Esošās likvidējamās auto stāvvietas
- Plānotās auto stāvvietas TPL robežās
- Plānotās auto stāvvietas ārpus TPL robežām
- Auto transporta piekļuves vietas
- Auto transporta kustība aizliegta

Velo infrastruktūra:

- Plānotās velo novietnes
- Plānotais primārais velo ceļš
- Esošie un plānotie sekundāraie velo ceļi
- Izbūvētie un perspektīvie pilsētas velo ceļi
- Velo piekļuve teritorijai

Gājēju plūsma un aktivitātes:

- Atpūtas vietas
- Izziņas informācija
- Rotaļu laukumi
- Sporta un vingrošanas laukumi
- Perimetrālais pastaigu maršruts
- Iekšējie pastaigu maršruti
- Pastaigu tīklojums
- Galvenās ieejas teritorijā

Aizsargjoslas:

- AST aizsargjoslas zona

Plānotās funkcionālās zonas:

1. Kalna zona
2. Ūdens aktivitāšu zona
3. Mežaparka zona
4. Piekrastes pastaigu un atpūtas zonas
5. Peldošais kinoteātris un promenādes daļas zona (ieskaitot ūdenskrātuves daļu)
6. Kafējnīca un radošās kultūras zona
7. Galvenās ieejas punkts un tematiskie dārzi
8. Pussalu dabas zona
9. Salu glempingi
10. Ekstrēmās atpūtas mežs
11. Sporta un atpūtas zona
12. Suņu pastaigu laukuma zona
13. Pludmales zona (ieskaitot ūdenskrātuves daļu)
14. Aktīvās atpūtas zona uz ūdens
15. Lielā ķīra dzīvotnes zona
16. Dzīvojamā treileru zona
17. Pikniku zona
18. Buferzona (ieskaitot invazīvo augu apkarotnes daļu)
19. Salu dabas zona

- Konceptuālais ceļu tīkls
- Perspektīvā gaisa trase

Ūdens zonas:

- Pasīvā ūdens zona
- Ūdenstransporta zona
- Peldēšanas zona
- Aktīvā ūdenstransporta zona

Kartes dati: Jēkabpils ortofoto

0 100 200 300 400 500m