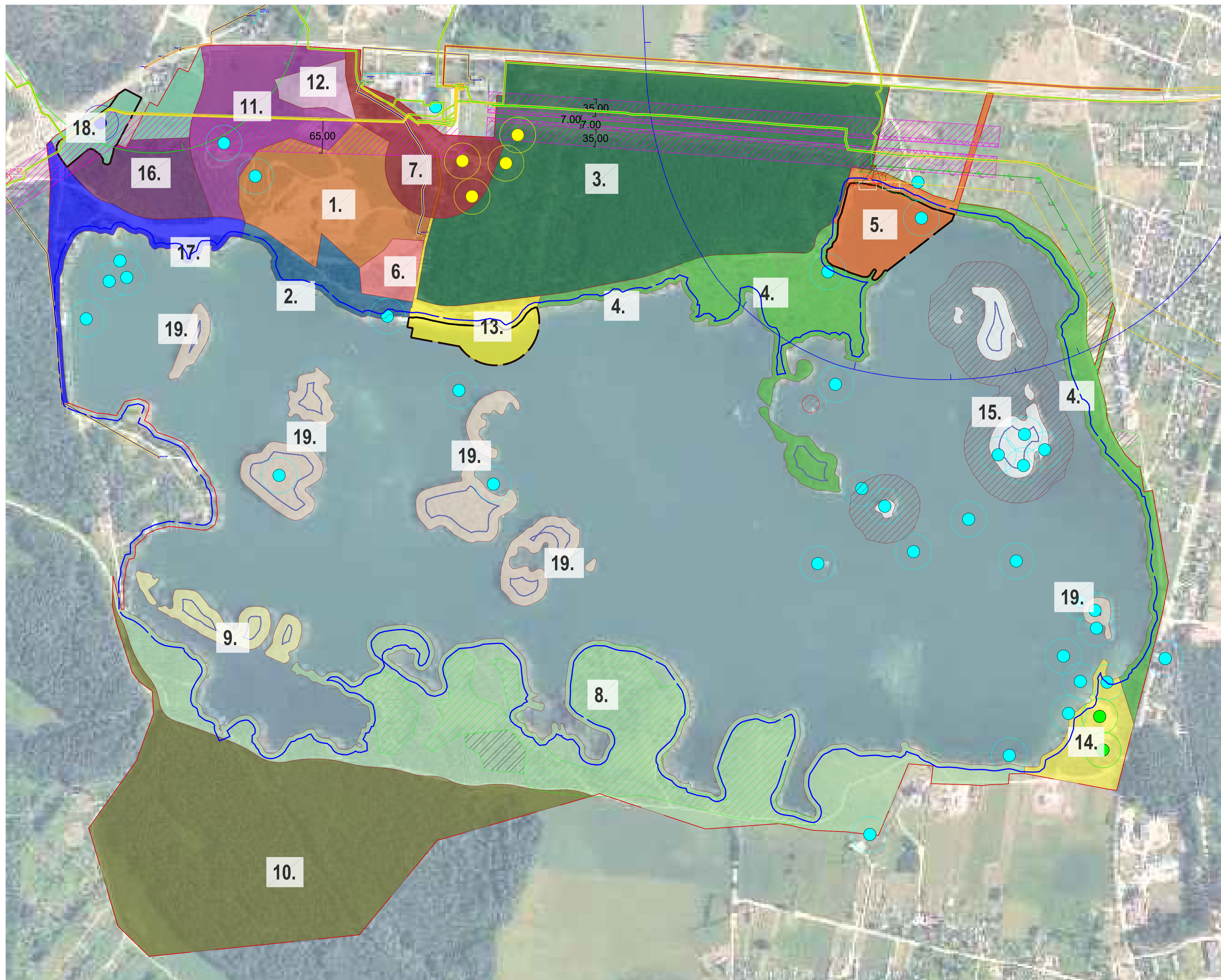




## 2. karte. Plānotās funkcionālās zonas savietojumā ar īpaši aizsargājamām dabas vērtībām un teritorijā noteiktām aizsargjoslām

Jēkabpils Mežaparka un Radžu ūdenskrātuves teritoriju ainavu tematiskais plānojums 2022



### APZĪMĒJUMI:

— TPL robeža

Dabas pieminekļi, aizsargājamas sugas un aizsargjoslas:

- Radžu dižakmens
- *Dianthus arenarius*
- *Rosa rubiginosa*
- *Dactylorhiza incarnata*
- Sugu atradnes OZOLS

- ▨ Sauso zālāju biotops
- ▨ Lielā ķīra dzīvotnes aizsargjosla 50m

Aizsargjoslas u.c. aprobežojumi:

- Ķīmiskā aizsargjoslas teritorija ap pazemes ūdens ņemšanas vietu
- Sanitārās aizsargjoslas teritorija ap kapsētu
- ▨ 110kV elektrolinijas aizsargjosla 35m
- ▨ 110kV elektrolinijas aizsargjosla 7m
- ST elektrotilki
- ▨ ST elektrotilku aizsargjoslas
- Radžu ūdenskrātuves aizsargjosla 10m
- Aizsargjoslas uz salām 20m

Plānotās funkcionālās zonas:

- 1. Kalna zona
- 2. Ūdens aktivitāšu zona
- 3. Mežaparka zona
- 4. Piekrastes pastaigu un atpūtas zonas
- 5. Peldošais kinoteātris un promenādes daļas zona (ieskaitot ūdenskrātuves daļu)
- 6. Kafējnīca un radošās kultūras zona
- 7. Galvanās ieejas punkts un tematiskie dārzi
- 8. Pussalu dabas zona
- 9. Salu glempingi
- 10. Ekstrēmās atpūtas mežs
- 11. Sporta un atpūtas zona
- 12. Suņu pastaigu laukuma zona
- 13. Pludmales zona (ieskaitot ūdenskrātuves daļu)
- 14. Aktīvās atpūtas zona uz ūdens
- 15. Lielā ķīra dzīvotnes zona
- 16. Dzīvojamo treileru zona
- 17. Pikniku zona
- 18. Buferzona (ieskaitot invazīvo augu apkaršanas daļu)
- 19. Salu dabas zona

Kartes dati: Ortofoto

0 100 200 300 400 500m