

# Aizkraukles novada Pļaviņu pilsētas, Aiviekstes pagasta, Klintaines pagasta un Vietalvas pagasta teritorijas plānojums

## Vietalvas pagasta teritorijas funkcionālais zonējums

### Redakcija 6.0



#### Vienotie apzīmējumi:

##### Teritorijas funkcionālais zonējums:

- Savrupmāju apbūves teritorija (DzS)
- Mazstāvu dzīvojamās apbūves teritorija (DzM)
- Daudzstāvu dzīvojamās apbūves teritorija (DzD)
- Publiskās apbūves teritorija (P)
- Jauktas centra apbūves teritorija (JC, JC1)
- Rūpnieciskās apbūves teritorija (R, R1)
- Transporta infrastruktūras teritorija (TR)
- Tehniskās apbūves teritorija (TA)
- Dabas un apstādījumu teritorija (DA, DA1, DA2, DA3)
- Mežu teritorija (M)
- Lauksaimniecības teritorija (L)
- Ūdeņu teritorija (Ū)
- Indeksēto zonu papildus simbolizācija

##### Teritorijas ar īpašiem noteikumiem:

- Cita teritorija ar īpašiem noteikumiem (TIN1)
- Nacionālas un vietējas nozīmes infrastruktūras attīstības teritorija (TIN7)

##### Valsts nozīmes derīgo izrakteņu atradņu teritorija

- Valsts nozīmes derīgo izrakteņu atradne - smilts-grants un smilts atradne "Vesetas karjers"

##### Valsts aizsardzības objekts

- Valsts aizsardzības objekts "Militārais objekts Juču šautuve"

##### Vides riska objekti un teritorijas

- Potenciāli piesārņota vieta

##### Satiksmes infrastruktūra:

- Valsts galvenais autoceļš
- Valsts reģionālais autoceļš
- Valsts vietējais autoceļš
- Pašvaldības autoceļš
- Pašvaldības iela
- AS "Latvijas valsts mežs" ceļš
- Plānotais AS "Latvijas valsts mežs" ceļš
- Cits ceļš
- Dzelzceļš
- Dzelzceļa pārbrauktuve
- Dzelzceļa stacija
- Tilts mērogā
- Tilts nemērogā
- DUS

#### Inženier tehniskās apgādes tīkli un objekti:

- 110kV elektroliņija
- 20kV elektroliņija
- Transformators
- Maģistrālais gāzesvads "Rīga-Daugavpils" 530 mm diametrā, ar spiedienu P>1.6 MPa
- Centralizēta ūdens ņemšanas vieta
- Centralizēta notekūdeņu attīrīšanas iekārta
- Ugunsdzēsības ūdens ņemšanas vieta
- Hidrants
- Aizsargdambis
- Aizsprosts
- HES
- Mobilo sakaru tornis
- Ugunsdzēsēju depo
- Kaltu māja
- Valsts novērojuma tīkla hidroloģisko novērojumu stacija
- Valsts nozīmes ģeodēziskā tīkla punkts ar nosaukumu
- Valsts nozīmes ūdensnotekas

#### Aizsargājamas dabas teritorijas un kultūrvēsturiskie pieminekļi:

- Dabas lieguma (Natura 2000 teritorijas) "Vesetas palienes purvs", un "Klintaine" robeža
- Aizsargājama ģeoloģiskā un ģeomorfoloģiskā dabas piemineklis "Klintaines sausgulne un karstā kritienes" un "Staburags" teritorija
- Aizsargājama dendroloģiskā stādījuma "Kalsnāvas dendrārijs" teritorija
- Mikroleģuma teritorija
- Mikroleģuma buferzonas teritorija
- Aizsargājams koks (dīžkoks)
- Potenciālais aizsargājams koks
- Valsts aizsargājama kultūras piemineklis teritorija

#### Robežas:

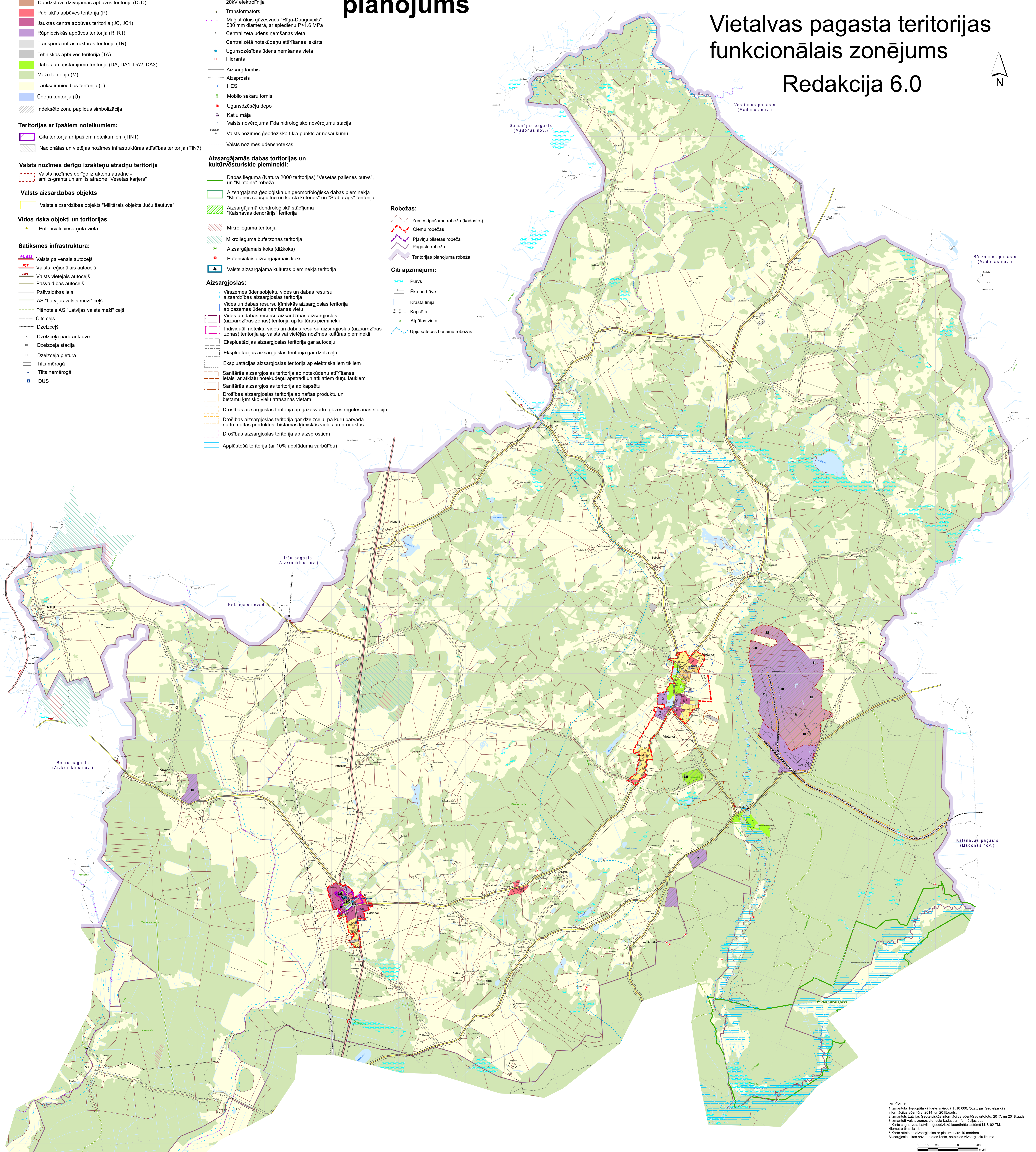
- Zemes īpašuma robeža (kadastrs)
- Ciemu robežas
- Pļaviņu pilsētas robeža
- Pagasta robeža
- Teritorijas plānojuma robeža

#### Citi apzīmējumi:

- Purvs
- Ēka un būve
- Krasta līnija
- Kapsēta
- Atpūtas vieta
- Ūpju sateces baseinu robežas

#### Aizsargjoslas:

- Virszemes ūdensobjektu vides un dabas resursu aizsargjoslas teritorija
- Vides un dabas resursu ķīmiskās aizsargjoslas teritorija ap pazemes ūdens ņemšanas vietu
- Vides un dabas resursu aizsargjoslas (aizsargjoslas zonas) teritorija ap kultūras pieminekli
- Individuāli noteikta vides un dabas resursu aizsargjoslas (aizsargjoslas zonas) teritorija ap valsts vai vietējas nozīmes kultūras pieminekli
- Eksploatacijas aizsargjoslas teritorija gar autoceļu
- Eksploatacijas aizsargjoslas teritorija gar dzelzceļu
- Eksploatacijas aizsargjoslas teritorija ap elektriskajiem tīkliem
- Sanitārās aizsargjoslas teritorija ap notekūdeņu attīrīšanas ietaisi ar atklātu notekūdeņu apstrādi un atklātiem dūņu laukiem
- Sanitārās aizsargjoslas teritorija ap kapsētu
- Drošības aizsargjoslas teritorija ap naftas produktu un bīstamu ķīmisko vielu atrašanās vietām
- Drošības aizsargjoslas teritorija ap gāzesvadu, gāzes regulēšanas staciju
- Drošības aizsargjoslas teritorija gar dzelzceļu, pa kuru pārvadā naftu, naftas produktus, bīstamas ķīmiskās vielas un produktus
- Drošības aizsargjoslas teritorija ap aizsprostiem
- Applūstošā teritorija (ar 10% applūduma varbūtību)



PIEZĪMES:  
 1. Izmantota topogrāfiskā karte mērogā 1:10 000, Ēlatvijas Ģeotekniskās informācijas aģentūra, 2014. un 2015. gads.  
 2. Izmantoti Latvijas Ģeotekniskās informācijas aģentūras ortofoto, 2017. un 2018. gads.  
 3. Izmantoti Valsts zemes dienesta kadastrā informācijas dati.  
 4. Karte sagatavota Latvijas Ģeotekniskās koordinātu sistēmā LKS-92 TM, skalamēro 1:1 km.  
 5. Karņi atbilst aizsargjoslas ar platumu visā 10 metriem.  
 Aizsargjoslas, kas nav atbilstošas kartē, noteiktas Aizsargjoslu likumā.

Mērogs 1:10 000

PROJEKTA AIZSAUGĀJUMS	Aizkraukles novads Pļaviņu pilsētas, Aiviekstes pagasta, Klintaines pagasta un Vietalvas pagasta teritorijas plānojums	PARĀDĪTĀJUMS	Vietalvas pagasta teritorijas funkcionālais zonējums	KARTES NR.	1.3.
PROJEKTA VEICĒJAIS	Aizkraukles novada pašvaldība Lielā iela 1A, Aizkraukle, Aizkraukles pilsēta, LV-5011	PROJEKTA VEICĒJAIS	O. Znotina	MĒROGS	1:15 000
ĢEOMETRIJA	Baltkonsults	PROJEKTA VEICĒJAIS	J. Guža	DATE	31.03. 2022.
	+371 29405106 info@baltkonsults.lv	PROJEKTA VEICĒJAIS	I. Murzina		
		PROJEKTA VEICĒJAIS	M. Štobe		