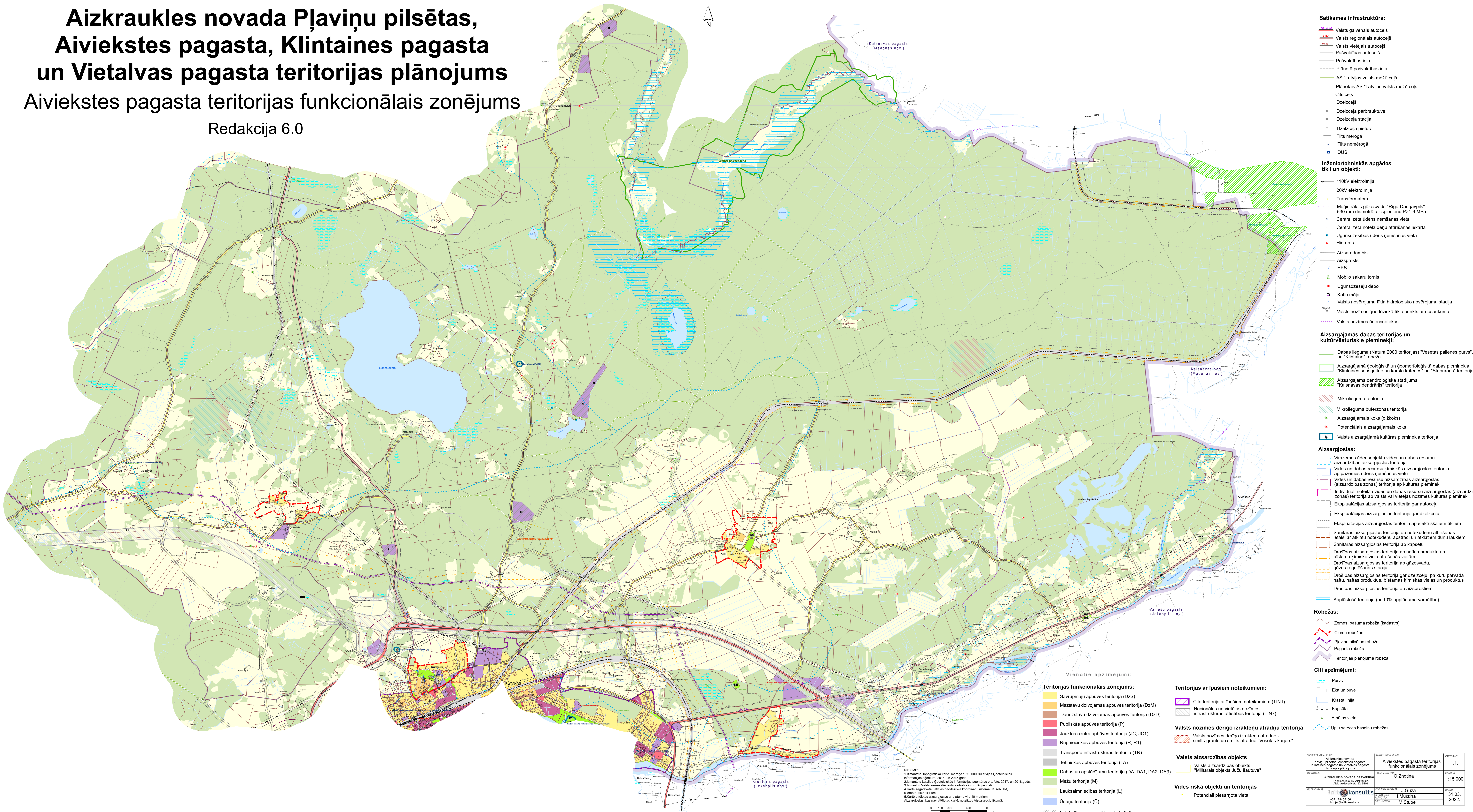


Aizkraukles novada Pļaviņu pilsētas, Aiviekstes pagasta, Klintaines pagasta un Vietalvas pagasta teritorijas plānojums

Aiviekstes pagasta teritorijas funkcionālais zonējums

Redakcija 6.0



- Teritorijas funkcionālais zonējums:**
- Savrupmāju apbūves teritorija (DZS)
 - Mazstāvu dzīvojamās apbūves teritorija (DzM)
 - Daudzstāvu dzīvojamās apbūves teritorija (DzD)
 - Publiskās apbūves teritorija (P)
 - Jauktas centra apbūves teritorija (JC, JC1)
 - Rūpnieciskās apbūves teritorija (R, R1)
 - Transporta infrastruktūras teritorija (TR)
 - Tehniskās apbūves teritorija (TA)
 - Dabas un apstādījumu teritorija (DA, DA1, DA2, DA3)
 - Mežu teritorija (M)
 - Lauksaimniecības teritorija (L)
 - Ūdeņu teritorija (Ū)
 - Indekseto zonu papildus simbolizācija

PIEZĪMES:
 1. Izmantota topogrāfiskā karte mēroga 1:10 000, ģeogrāfiskās informācijas datubāze, 2014. un 2015. gads.
 2. Izmantota Latvijas Ģeoloģiskās informācijas aģentūras datubāze, 2017. un 2018. gads.
 3. Izmantoti Valsts zemes dienesta kadastra informācijas dati.
 4. Karte sagatavota Latvijas ģeodēziskā koordinātu sistēmā LKS-92 TM, koordinātu tīkls 1x1 km.
 5. Kartē atbilstošās aizsargzīmes ar platumu virs 10 metru.
 Aizsargzīmes, kas nav atbilstošas kartē, noteiktas Aizsargzīņu likumā.

Mērogs 1:10 000

- Teritorijas ar īpašiem noteikumiem:**
- Cita teritorija ar īpašiem noteikumiem (TIN1)
 - Nacionālas un vietējas nozīmes infrastruktūras attīstības teritorija (TIN7)
- Valsts nozīmes derīgo izrakteņu atradņu teritorija**
- Valsts nozīmes derīgo izrakteņu atradne - smilts-grants un smilts atradne "Vesetas karjers"
- Valsts aizsardzības objekts**
- Valsts aizsardzības objekts "Militārais objekts Juci šautuve"
- Vides riska objekti un teritorijas**
- Potenciāli piesārņota vieta

- Satiksmes infrastruktūra:**
- Valsts galvenais autoceļš
 - Valsts reģionālais autoceļš
 - Valsts vietējais autoceļš
 - Pašvaldības autoceļš
 - Pašvaldības iela
 - Plānotā pašvaldības iela
 - AS "Latvijas valsts mežs" ceļš
 - Plānotais AS "Latvijas valsts mežs" ceļš
 - Cits ceļš
 - Dzelzceļš
 - Dzelzceļa pārbrauktuve
 - Dzelzceļa stacija
 - Dzelzceļa pietura
 - Tilts mērogā
 - Tilts nemērogā
 - DUS
- Inženier tehniskās apgādes tīkli un objekti:**
- 110kV elektrolinija
 - 20kV elektrolinija
 - Transformators
 - Magistriālais gāzesvads "Rīga-Daugavpils" 530 mm diametrā, ar spiedienu P=1,6 MPa
 - Centralizēta ūdens ņemšanas vieta
 - Centralizētā notekūdeņu attīrīšanas iekārta
 - Ugunsdzēsības ūdens ņemšanas vieta
 - Hidrants
 - Aizsargdambis
 - Aizsprosts
 - HES
 - Mobilo sakaru tornis
 - Ugunsdzēsēju depo
 - Katlu māja
 - Valsts novērojuma tīkla hidroloģisko novērojumu stacija
 - Valsts nozīmes ģeodēziskā tīkla punkts ar nosaukumu
 - Valsts nozīmes ūdensnotekas
- Aizsargājamas dabas teritorijas un kultūrvēsturiskie pieminekļi:**
- Dabas lieguma (Natura 2000 teritorijas) "Vesetas palienes purvs", un "Klintaine" robeža
 - Aizsargājama ģeoloģiskā un geomorfoloģiskā dabas pieminekļa "Klintaines saugulīne un karsta kritenes" un "Staburags" teritorija
 - Aizsargājama dendroloģiskā stādījuma "Kalsnavas dendrāris" teritorija
 - Mikrolieguma teritorija
 - Mikrolieguma buferzonas teritorija
 - Aizsargājams koks (dīķkoks)
 - Potenciālais aizsargājams koks
 - Valsts aizsargājama kultūras pieminekļa teritorija
- Aizsargjoslas:**
- Virszemes ūdensobjektu vides un dabas resursu aizsardzības aizsargjoslas teritorija
 - Vides un dabas resursu ķīmiskās aizsargjoslas teritorija ap pazemes ūdens ņemšanas vietu
 - Vides un dabas resursu aizsardzības aizsargjoslas (aizsardzības zonas) teritorija ap kultūras pieminekli
 - Individuāli noteikta vides un dabas resursu aizsargjoslas (aizsardzības zonas) teritorija ap valsts vai vietējas nozīmes kultūras pieminekli
 - Ekspluatācijas aizsargjoslas teritorija gar autoceļu
 - Ekspluatācijas aizsargjoslas teritorija gar dzelzceļu
 - Ekspluatācijas aizsargjoslas teritorija ap elektriskajiem tīkliem
 - Sanitārās aizsargjoslas teritorija ap notekūdeņu attīrīšanas ietasi ar atkārtu notekūdeņu apstrādi un atklātiem dūņu laukiem
 - Sanitārās aizsargjoslas teritorija ap kapsētu
 - Drošības aizsargjoslas teritorija ap naftas produktu un bīstamu ķīmisko vielu atradšanās vietām
 - Drošības aizsargjoslas teritorija ap gāzesvadu, gāzes regulēšanas staciju
 - Drošības aizsargjoslas teritorija gar dzelzceļu, pa kuru pārvadā naftu, naftas produktus, bīstamas ķīmiskās vielas un produktus
 - Drošības aizsargjoslas teritorija ap aizsprostiem
 - Applūstotā teritorija (ar 10% applūduma varbūtību)
- Robežas:**
- Zemes īpašuma robeža (kadastrs)
 - Ciema robežas
 - Pļaviņu pilsētas robeža
 - Pagasta robeža
 - Teritorijas plānojuma robeža
- Citi apzīmējumi:**
- Purvs
 - Eksa un būve
 - Krašta līnija
 - Kapsēta
 - Atpūtas vieta
 - Ūju sateces baseinu robežas
- PROJEKTA NOSAUKUMS:** Aizkraukles novada Pļaviņu pilsētas, Aiviekstes pagasta, Klintaines pagasta un Vietalvas pagasta teritorijas funkcionālais zonējums
- KARTES NOSAUKUMS:** Aiviekstes pagasta teritorijas funkcionālais zonējums
- | | | | |
|--------------------|--------------------|--------------------|--------------------|
| PROJEKTA VEIDĀJAIS | PROJEKTA VEIDĀJAIS | KARTES VEIDĀJAIS | KARTES VEIDĀJAIS |
| PROJEKTA VEIDĀJAIS | PROJEKTA VEIDĀJAIS | PROJEKTA VEIDĀJAIS | PROJEKTA VEIDĀJAIS |
| PROJEKTA VEIDĀJAIS | PROJEKTA VEIDĀJAIS | PROJEKTA VEIDĀJAIS | PROJEKTA VEIDĀJAIS |
| PROJEKTA VEIDĀJAIS | PROJEKTA VEIDĀJAIS | PROJEKTA VEIDĀJAIS | PROJEKTA VEIDĀJAIS |